



ประกาศสำนักงานอัยการภาค ๖

เรื่อง ขยายทอดตลาดพัสดุชำรุด เสื่อมสภาพ ไม่จำเป็นต้องใช้ในราชการ

ด้วยสำนักงานอัยการภาค ๖ จะดำเนินการขายทอดตลาดพัสดุชำรุด เสื่อมสภาพ ไม่จำเป็นต้องใช้ในราชการ จำนวน ๕๙ รายการ (รายละเอียดตามเอกสารแนบท้ายประกาศ) ซึ่งใช้ราคากลาง ตามที่คณะกรรมการประเมินราคากลาง พิจารณาเป็นราคาเริ่มต้นในการดำเนินการขาย ดังนี้

๑. ครุภัณฑ์ไฟฟ้าและวิทยุ รายการหม้อแปลงไฟฟ้า จำนวน ๑ รายการ อายุการใช้งาน ๒๕ ปี กำหนดราคากลางหรือราคาเริ่มต้นในการขาย เป็นเงินจำนวนทั้งสิ้น ๒๕,๐๐๐.- บาท (สองหมื่นห้าพันบาทถ้วน)
๒. ครุภัณฑ์อื่น ๆ เช่น ครุภัณฑ์สำนักงาน ครุภัณฑ์งานบ้านและงานครัว ฯลฯ จำนวน ๕๘ รายการ กำหนดราคากลางหรือราคาเริ่มต้นในการขาย เป็นเงินจำนวนทั้งสิ้น ๒๒,๒๖๐.- บาท (สองหมื่นสองพันสองร้อยหกสิบบาทถ้วน)

กำหนดขายทอดตลาด ในวันพุธ ที่ ๒๑ กุมภาพันธ์ ๒๕๖๗ ณ ห้องประชุมสำนักงานอัยการภาค ๖ ชั้น ๔ สำนักงานอัยการภาค ๖ เลขที่ ๓๘๑ หมู่ ๕ ถนนพิษณุโลก - ตั้งนาม ซอยราษฎร์ศรัทธาทำ ตำบลหัวรอ อำเภอเมือง จังหวัดพิษณุโลก

เวลา ๐๙.๐๐ - ๑๐.๐๐ น.	ลงทะเบียนผู้เข้าร่วมประมูล
เวลา ๑๐.๐๐ - ๑๐.๓๐ น.	ดูสภาพพัสดุครุภัณฑ์ ณ สำนักงานอัยการภาค ๖
เวลา ๑๐.๔๕ น.	เริ่มการประมูล

เงื่อนไขการขายทอดตลาดมีดังนี้

๑. การขายทอดตลาดพัสดุชำรุด เสื่อมสภาพ ไม่จำเป็นต้องใช้ในราชการครั้งนี้ จะดำเนินการขายแยกเป็น ๒ ประเภท

๑. ครุภัณฑ์ไฟฟ้าและวิทยุ รายการหม้อแปลงไฟฟ้า จำนวน ๑ รายการ
๒. ครุภัณฑ์อื่น ๆ เช่น ครุภัณฑ์สำนักงาน ครุภัณฑ์งานบ้านและงานครัว ฯลฯ จำนวน ๕๘ รายการ

พัสดุที่นำออกขายทอดตลาด สำนักงานอัยการภาค ๖ ขายตามสภาพที่ปรากฏ ณ วันประมูล ผู้ประมูลไม่อาจเรียกร้องหรือขอให้สำนักงานอัยการภาค ๖ ดำเนินการอย่างหนึ่งอย่างใดเพื่อขอให้ปรับปรุง เปลี่ยนแปลง ต่อเติม หรือแก้ไขเพื่อให้พัสดุชำรุด ๆ ที่ประมูลมีสภาพดีขึ้นได้

๒. ผู้มีสิทธิ์เข้าร่วมการประมูล จะต้องเป็นผู้ที่ลงทะเบียนเข้าร่วมประมูล โดยนำเอกสารมาแสดงให้คณะกรรมการดำเนินการขายทอดตลาดในวันลงทะเบียน ดังนี้

- ๒.๑ กรณีบุคคลธรรมดา ให้ยื่นสำเนาบัตรประจำตัวประชาชนพร้อมรับรองสำเนาถูกต้อง
- ๒.๒ กรณีเป็นตัวแทนบุคคลอื่น ต้องนำหนังสือมอบอำนาจของบุคคลที่ให้กระทำการแทนโดยระบุความประสงค์พร้อมสำเนาบัตรประจำตัวประชาชน และสำเนาทะเบียนบ้านของผู้มอบอำนาจ และผู้รับมอบอำนาจ โดยติดอากรแสตมป์ตามกฎหมายด้วย

๒.๓ กรณีเป็นนิติบุคคล ให้นำหนังสือบริคณห์สนธิ หรือหนังสือรับรองของกรมพัฒนาธุรกิจการค้า กระทรวงพาณิชย์มาแสดงพร้อมทั้งรับรองสำเนาถูกต้อง ถ้าเป็นตัวแทนต้องนำหนังสือมอบอำนาจของนิติบุคคลระบุความประสงค์ พร้อมสำเนาบัตรประจำตัวประชาชน และสำเนาทะเบียนบ้านของผู้มอบอำนาจและผู้รับมอบอำนาจ โดยติดอากรแสตมป์ตามกฎหมายด้วย

๓. การขายทอดตลาดพัสดุชำรุด ๓ ครั้งนี้ เป็นการขายโดยวิธีประมูลราคาด้วยวาจา คณะกรรมการขายทอดตลาดจะทำการประกาศราคาประเมินขั้นต่ำของพัสดุชำรุด ๓ ที่จะขายต่อหน้าผู้เข้าประมูล และให้ผู้เข้าประมูลเสนอราคาโดยต้องเสนอราคาเพิ่มขึ้นครั้งละ ๑๐๐ บาท (หนึ่งร้อยบาทถ้วน) หรือมากกว่า และการเสนอราคาแต่ละครั้ง คณะกรรมการขายทอดตลาดจะขายราคาที่ไม่เสนอ ๓ ครั้ง สำหรับครั้งที่ ๑ และครั้งที่ ๒ ผู้สนใจจะเสนอราคาให้สูงขึ้นอีกก็ย่อมกระทำได้ แต่เมื่อคณะกรรมการ ๓ ได้ขายราคาครั้งสุดท้ายครบ ๓ ครั้งแล้ว ให้ถือว่าเป็นราคาสูงสุด ผู้เสนอราคาอื่นไม่มีสิทธิเสนอราคาได้อีก

๓.๑ ผู้เข้าร่วมประมูลจะต้องปฏิบัติตามหลักเกณฑ์และเงื่อนไขที่เจ้าหน้าที่กำหนด

๓.๒ ผู้เข้าร่วมประมูลจะต้องยอมรับการตัดสินของคณะกรรมการดำเนินการขาย

๓.๓ ผู้ชนะการประมูลจะต้องลงนามในบันทึกหลักฐานข้อตกลงซื้อพัสดุที่ชำรุด

จากการขายทอดตลาด โดยวิธีขายทอดตลาด ซึ่งจะต้องชำระเงินในราคาที่ประมูลได้เต็มจำนวนหรือวางเงินมัดจำไว้เป็นเงินสดไม่ต่ำกว่าร้อยละ ๕๐ ของราคาที่ซื้อหรือประมูลได้ภายในวันและเวลาของวันที่ขายทอดตลาดและต้องชำระเงินในส่วนที่เหลือให้ครบจำนวน ภายใน ๓ วันทำการ นับแต่วันที่ประมูลได้ จึงจะขอรับมอบทรัพย์สินที่ขายทอดตลาดได้

๔. กรณีที่ผู้ประมูลได้ไม่ปฏิบัติตามเงื่อนไข ข้อ ๓.๓ สำนักงานอัยการภาค ๖ จะดำเนินการริบเงินมัดจำที่วางไว้ ณ วันที่ประมูลได้โดยให้มีผลเป็นการยกเลิกการขายทอดตลาดทันที สำนักงานอัยการภาค ๖ จะถือว่าผู้ประมูลได้ละเลยไม่ใช้ราคาตามเงื่อนไขดังกล่าว ทรัพย์สินการประมูลก็จะตกเป็นทรัพย์สินของสำนักงานอัยการภาค ๖ ดังเดิม โดยสำนักงานอัยการภาค ๖ จะดำเนินการขายทอดตลาดอีกครั้งและหากได้เงินไม่คุ้มราคาขายทอดตลาดเช่นเดิม ผู้ประมูลได้ซึ่งละเลยไม่ใช้ราคาต้องชำระเงินในส่วนที่ขาดนั้นให้ครบถ้วน

๕. สำนักงานอัยการภาค ๖ ทรงไว้ซึ่งสิทธิที่จะกำหนดเงื่อนไขเพิ่มเติมในวิธีการขายทอดตลาดได้โดยไม่ต้องแจ้งให้ผู้เข้าร่วมประมูลทราบล่วงหน้า และถ้าเกิดความเสียหาย ชำรุดบกพร่องต่อทรัพย์สินที่ใช้ในการประมูลผู้เข้าร่วมประมูลผู้ราคาสูงสุดจะต้องยอมรับสภาพของทรัพย์สินนั้น โดยไม่มีเงื่อนไขใด ๆ และจะใช้สิทธิเรียกร้องค่าเสียหายชำรุด บกพร่อง หรือค่าใช้จ่ายใด ๆ จากสำนักงานอัยการภาค ๖ ไม่ได้ สำนักงานอัยการภาค ๖ จะไม่รับผิดชอบแต่ประการใดหรือจะดำเนินการยกเลิกการขายทอดตลาดนั้นเสีย ถ้าคณะกรรมการดำเนินการขายทอดตลาดเห็นว่าพฤติกรรมหรือการกระทำของผู้เข้าร่วมการประมูลไม่เป็นไปตามเงื่อนไขที่กำหนด

๖. ห้ามบุคคลอื่นซึ่งมิใช่ผู้เข้าร่วมประมูล คณะกรรมการ เจ้าหน้าที่ผู้เกี่ยวข้องเข้าอยู่ในบริเวณที่ใช้ในการประมูล ถ้ามีบุคคลใดฝ่าฝืนวันหรือมีเหตุอันเป็นการก่อความไม่สงบคณะกรรมการดำเนินการขายทอดตลาดสามารถยกเลิกการประมูลได้และคณะกรรมการจะไม่พิจารณาการต่อรองหรือคัดค้านแต่ประการใด

๗. เมื่อผู้ชนะการประมูลชำระเงิน ให้แก่สำนักงานอัยการภาค ๖ ครบจำนวนเสร็จสิ้นแล้ว จะต้องขนย้ายพัสดุชำรุด ๓ ที่ประมูลได้ทั้งหมดออกจากบริเวณที่ตั้งอยู่ให้เสร็จสิ้นภายใน ๗ วัน นับแต่วันชำระเงินเต็มจำนวนที่ประมูลได้ เป็นผู้เสียค่าใช้จ่ายในการขนย้ายเอง หากไม่แล้วเสร็จตามกำหนดเวลาดังกล่าว สำนักงานอัยการภาค ๖ จะไม่รับผิดชอบต่อความเสียหายใด ๆ ทั้งสิ้น

๘. ก่อนการขนย้ายพัสดุชำรุด ๓ ผู้ชนะการประมูลต้องแจ้งส่วนพัสดุภาค สำนักงานอัยการภาค ๖ ก่อนทำการขนย้าย หากปรากฏทรัพย์สินของสำนักงานอัยการภาค ๖ เสียหายอันเนื่องมาจากการขนย้ายพัสดุ ผู้ชนะการประมูลต้องชดเชยค่าเสียหายหรือทำการซ่อมแซมทรัพย์สินที่เสียหายให้อยู่ในสภาพเดิม

๙. ปัญหาอุปสรรค หรือผลเสียหายต่าง ๆ ที่อาจเกิดขึ้นขณะทำการขนย้ายตลอดจนค่าใช้จ่ายในการขนย้ายพัสดุชำรุด ๆ ผู้ชนะการประมูล จะเป็นผู้รับผิดชอบเองทั้งสิ้น โดยไม่มีข้อผูกพันกับสำนักงานอัยการภาค ๖ และคณะกรรมการ ฯ แต่อย่างใด

อนึ่ง หากมีผู้สนใจสามารถติดต่อขอทราบรายละเอียดได้ที่ สำนักงานอัยการภาค ๖ ชั้น ๔ เลขที่ ๓๘๑ หมู่ ๕ ถนนพิษณุโลก-เต็งหนาม ซอยราษฎร์ศรัทธาท่า ตำบลหัวรอ อำเภอเมือง จังหวัดพิษณุโลก ๖๕๐๐๐ หมายเลขโทรศัพท์ ๐ ๕๕๒๘ ๐๖๔๔-๕ ต่อ ๔๔๔ ในวันและเวลาราชการ

ประกาศ ณ วันที่ ๙ กุมภาพันธ์ พ.ศ. ๒๕๖๗



(นายสมพงษ์ เย็นแก้ว)

อธิบดีอัยการภาค ๖ ปฏิบัติราชการแทน
อัยการสูงสุด

ขั้นตอนและหลักเกณฑ์
ขายทอดตลาดพัสดุชำรุด เสื่อมสภาพ ไม่จำเป็นต้องใช้ในราชการ

ลำดับ	รายการ	กำหนดวัน เวลา
๑	ลงทะเบียนการเข้าประมูล พร้อมหลักฐานประกอบ <ul style="list-style-type: none"> - บุคคลธรรมดา สำเนาบัตรประจำตัวประชาชนรับรองสำเนาถูกต้อง - นิติบุคคล หนังสือบริคณห์สนธิ หรือหนังสือรับรองของกรมพัฒนาธุรกิจการค้า กระทรวงพาณิชย์มาแสดงพร้อมทั้งรับรองสำเนาถูกต้องตามประกาศฯ ข้อ ๒. 	วันที่ ๒๑ กุมภาพันธ์ ๒๕๖๗ เวลา ๐๙.๐๐-๑๐.๐๐ น. ณ สำนักงานอัยการภาค ๖ ชั้น ๔ เลขที่ ๓๘๑ หมู่ ๕ ถนนพิษณุโลก-เตังหนาม ซอยราษฎร์ศรีท่าทำ ตำบลหัวรอ อำเภอเมือง จังหวัดพิษณุโลก
๒	ดูสภาพพัสดุครุภัณฑ์	วันที่ ๒๑ กุมภาพันธ์ ๒๕๖๗ เวลา ๑๐.๐๐-๑๐.๓๐ น. ณ สำนักงานอัยการภาค ๖ ห้องประชุม ๔๔๔ และห้องเก็บครุภัณฑ์ ๑๐๗
๓	ประมูลด้วยวาจา	วันที่ ๒๑ กุมภาพันธ์ ๒๕๖๗ เวลา ๑๐.๔๕ เป็นต้นไป
๔	ผู้ชนะการประมูลชำระเงินสดทั้งหมด หรือจ่ายมัดจำ ๕๐% ของราคาประมูลและต้องชำระส่วนที่เหลือภายใน ๒ วันทำการ นับแต่วันประมูลได้	วันที่ ๒๑ กุมภาพันธ์ ๒๕๖๗ ทั้งหมด หรือจ่ายมัดจำ ๕๐% ของราคาประมูล และต้องชำระให้เสร็จสิ้นภายในวันที่ ๒๓ กุมภาพันธ์ ๒๕๖๗
๕	ผู้ชนะการประมูลต้องขนย้ายพัสดุชำรุด ฯ ที่ประมูลได้ ให้แล้วเสร็จภายใน ๗ วัน นับแต่วันชำระเงินเต็มจำนวนที่ประมูลได้	-

เอกสารแนบท้ายประกาศขายทอดตลาด
ประกาศสำนักงานอัยการภาค 6
รายการพัสดุชำรุด เสื่อมคุณภาพ ไม่จำเป็นต้องใช้ในราชการ

ลำดับที่	รายการ	หมายเลขครุภัณฑ์	จำนวน	หน่วยนับ	อายุการใช้งาน	ราคากลาง
	ครุภัณฑ์ไฟฟ้าและวิทยุ					
1	หม้อแปลงไฟฟ้า ขนาด 315 KVA	-	1	ลูก	25	25,000
2	เครื่องขยายเสียง ประกอบด้วย	5835-001-0001/43(2)	1	ชุด	23	200
	- เครื่องขยายเสียง ยี่ห้อ PHILIPS ขนาด 90 วัตต์รุ่น LBB 1 เครื่อง					
	- ไมโครโฟนแบบมือถือ จำนวน 4 ตัว					
	- ลำโพงชนิด Sound Column จำนวน 4 ตัว					
3	ลำโพงติดผนัง TOA F-2000B จำนวน 1 คู่	5835-001-0001/52(3)			14	100
4	เครื่องเล่นแผ่น DVD ยี่ห้อ PIONEER รุ่น DV-300-S	6730-003-0012/50.6	1	เครื่อง	16	50
	ครุภัณฑ์สำนักงาน					
5	พัดลมระบายอากาศ ยี่ห้อ SANYO	4140-001-0002/41(1)	1	ตัว	25	50
6	พัดลมระบายอากาศ ยี่ห้อ SANYO	4140-001-0002/41(2)	1	ตัว	25	50
7	พัดลมระบายอากาศ ยี่ห้อ SANYO	4140-001-0002/41(3)	1	ตัว	25	50
8	พัดลมระบายอากาศ ยี่ห้อ SANYO	4140-001-0002/41(4)	1	ตัว	25	50
9	พัดลมระบายอากาศ ยี่ห้อ SANYO	4140-001-0002/41(5)	1	ตัว	25	50
10	พัดลมระบายอากาศ ยี่ห้อ SANYO	4140-001-0002/41(7)	1	ตัว	25	50
11	พัดลมระบายอากาศ ยี่ห้อ SANYO	4140-001-0002/41(8)	1	ตัว	25	50
12	พัดลมระบายอากาศ ยี่ห้อ SANYO	4140-001-0002/41(11)	1	ตัว	25	50
13	พัดลมระบายอากาศ ยี่ห้อ SANYO	4140-001-0002/41(12)	1	ตัว	25	50
14	พัดลมระบายอากาศ ยี่ห้อ SANYO	4140-001-0002/41(14)	1	ตัว	25	50
15	เครื่องปรับอากาศ ยี่ห้อ FUSION ขนาด 18,496.45 BTU	4120-001-0012/55.06	1	เครื่อง	11	1,000
16	เครื่องปรับอากาศ ยี่ห้อ FUSION ขนาด 18,496.45 BTU	4120-001-0012/55.08	1	เครื่อง	11	1,000
17	เครื่องปรับอากาศ ยี่ห้อ FUSION ขนาด 18,496.45 BTU	4120-001-0012/55.09	1	เครื่อง	11	1,000
18	เครื่องปรับอากาศ ยี่ห้อ FUSION ขนาด 18,496.45 BTU	4120-001-0012/55.12	1	เครื่อง	11	1,000
19	เครื่องปรับอากาศ ยี่ห้อ FUSION ขนาด 18,496.45 BTU	4120-001-0012/55.14	1	เครื่อง	11	1,000
20	เครื่องปรับอากาศ ยี่ห้อ FUSION ขนาด 18,496.45 BTU	4120-001-0012/55.15	1	เครื่อง	11	1,000
21	เครื่องปรับอากาศ ยี่ห้อ FUSION ขนาด 18,496.45 BTU	4120-001-0012/55.17	1	เครื่อง	11	1,000
22	เครื่องปรับอากาศ ยี่ห้อ FUSION ขนาด 18,496.45 BTU	4120-001-0012/55.18	1	เครื่อง	11	1,000
23	เครื่องปรับอากาศ ยี่ห้อ FUSION ขนาด 18,496.45 BTU	4120-001-0012/55.27	1	เครื่อง	11	1,000
24	เครื่องปรับอากาศ ยี่ห้อ FUSION ขนาด 18,496.45 BTU	4120-001-0012/55.21	1	เครื่อง	11	1,000
25	เครื่องปรับอากาศ ยี่ห้อ FUSION ขนาด 18,496.45 BTU	4120-001-0012/55.22	1	เครื่อง	11	1,000
26	เครื่องปรับอากาศ ยี่ห้อ FUSION ขนาด 18,496.45 BTU	4120-001-0012/55.23	1	เครื่อง	11	1,000
27	เครื่องปรับอากาศ ยี่ห้อ FUSION ขนาด 18,496.45 BTU	4120-001-0012/55.24	1	เครื่อง	11	1,000
28	เครื่องปรับอากาศ ยี่ห้อ FUSION ขนาด 18,496.45 BTU	4120-001-0012/55.25	1	เครื่อง	11	1,000

ลำดับที่	รายการ	หมายเลขครุภัณฑ์	จำนวน	หน่วยนับ	อายุการใช้งาน	ราคากลาง
29	เครื่องปรับอากาศ ยี่ห้อ FUSION ขนาด 18,496.45 BTU	4120-001-0012/55.26	1	เครื่อง	11	1,000
30	เครื่องปรับอากาศ ยี่ห้อ FUSION ขนาด 36,160.38 BTU	4120-001-0015/55.03	1	เครื่อง	11	1,500
31	เครื่องปรับอากาศ ยี่ห้อ FUSION ขนาด 36,602.23 BTU	4120-001-0014/55.03	1	เครื่อง	11	1,500
32	เครื่องปรับอากาศ ยี่ห้อ FUSION ขนาด 36,602.23 BTU	4120-001-0014/55.04	1	เครื่อง	11	1,500
33	ชุดรับแขกบุวม ประกอบด้วย	7105-014-0001/41(4)	1	ชุด	25	150
	- โซฟา 1 ที่นั่ง 2 ตัว					
	- โซฟา 1 ที่นั่ง 1 ตัว					
	- โต๊ะกลางกระจก 1 ตัว					
34	เก้าอี้ผู้มาติดต่อ(สีน้ำเงิน)	7110-006-0001/41(91)	1	ตัว	25	20
35	เก้าอี้ผู้มาติดต่อ(สีน้ำตาล)	7110-006-0001/41(106)	1	ตัว	25	20
36	เก้าอี้ผู้มาติดต่อ(สีน้ำเงิน)	7110-006-0001/43(129)	1	ตัว	23	20
37	โต๊ะวางเครื่องพิมพ์ดีด	7110-007-0005/43(9)	1	ตัว	23	120
38	โต๊ะวางเครื่องคอมพิวเตอร์	7110-007-0011/53.6	1	ตัว	14	120
39	โต๊ะวางเครื่องพิมพ์ ยี่ห้อ NCK รุ่นTN-80	7110-007-0012/47.437	1	ตัว	19	120
40	เก้าอี้ทำงาน CH-5	7110-006-0018/56.04	1	ตัว	10	50
41	เก้าอี้ทำงานชำนาญการ	7110-006-0002/57.02	1	ตัว	9	50
42	ตู้เหล็กเก็บเอกสาร ขนาด 4 ล้นชัก	7110-002-0002/52(29)	1	ตู้	14	200
43	ตู้เหล็กเก็บเอกสาร ขนาด 4 ล้นชัก	7110-002-0002/52(30)	1	ตู้	14	200
44	โต๊ะวางเครื่องคอมพิวเตอร์ TN-66	7110-007-0011/51.304	1	ตัว	15	50
45	โต๊ะวางเครื่องคอมพิวเตอร์ TN-66	7110-007-0011/51.303	1	ตัว	15	50
46	เก้าอี้ทรงกลมหมุนได้และมีพนักพิง	7110-006-0010/53(2)	1	ตัว	14	50
47	ฉากกันชนิดถอดไม่ได้	7230-003-0001/56.01	1	ชุด	10	100
48	เครื่องพิมพ์ดีดภาษาไทย	7430-001-0001/31(1)	1	เครื่อง	36	100
49	เครื่องพิมพ์ดีดภาษาไทย	7430-001-0001/47(6)	1	เครื่อง	19	100
50	โต๊ะเอนกประสงค์ กว้าง 60xยาว150ซม.xสูง75ซม.	7110-007-0016/56.28	1	ตัว	10	100
51	โต๊ะเอนกประสงค์ กว้าง 60xยาว150ซม.สูง75ซม.	7110-007-0016/56.04	1	ตัว	10	100
	ครุภัณฑ์งานบ้านและงานครัว					
52	เตาไมโครเวฟ	7310-001-0001/42(1)	1	เครื่อง	24	30
	ครุภัณฑ์คอมพิวเตอร์					
53	เครื่องสแกนเนอร์ ยี่ห้อ FUJITSU	7440-009-0007/47.395	1	เครื่อง	16	10
54	เครื่องสำรองไฟ	7440-009-0003/56.520	1	เครื่อง	10	20
55	เครื่องสำรองไฟ	7440-009-0003/56.522	1	เครื่อง	10	20
56	เครื่องสำรองไฟ	7440-009-0003/56.523	1	เครื่อง	10	20
57	เครื่องสำรองไฟ	7440-009-0003/56.524	1	เครื่อง	10	20
58	เครื่องสำรองไฟ	7440-009-0003/58.430	1	เครื่อง	8	20
59	5.ลำโพง 1 คู่	7440-009-0007/53.012	1	คู่	13	50
รวมเป็นเงินทั้งสิ้น (สี่หมื่นเจ็ดพันสองร้อยหกสิบบาทถ้วน)						47,260

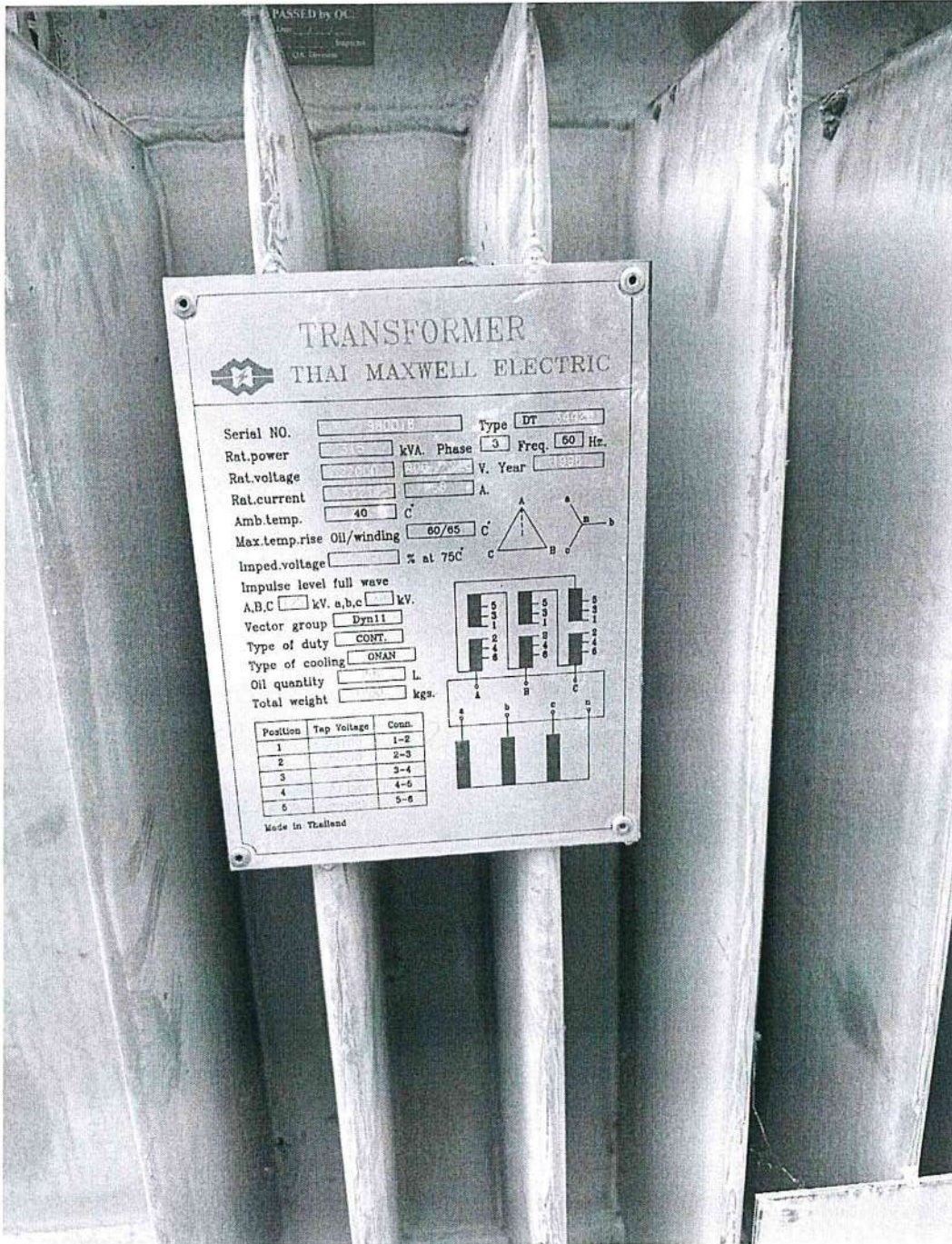
รูปภาพประกอบเอกสารแนบท้ายประกาศขายทอดตลาด

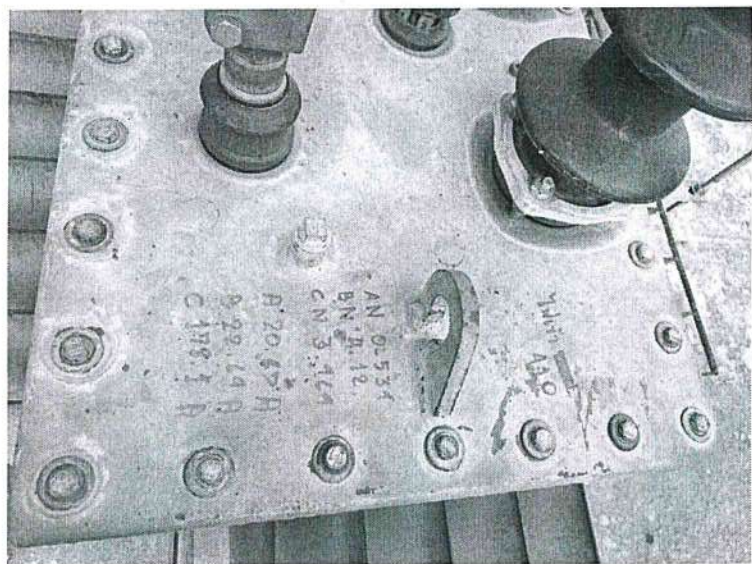
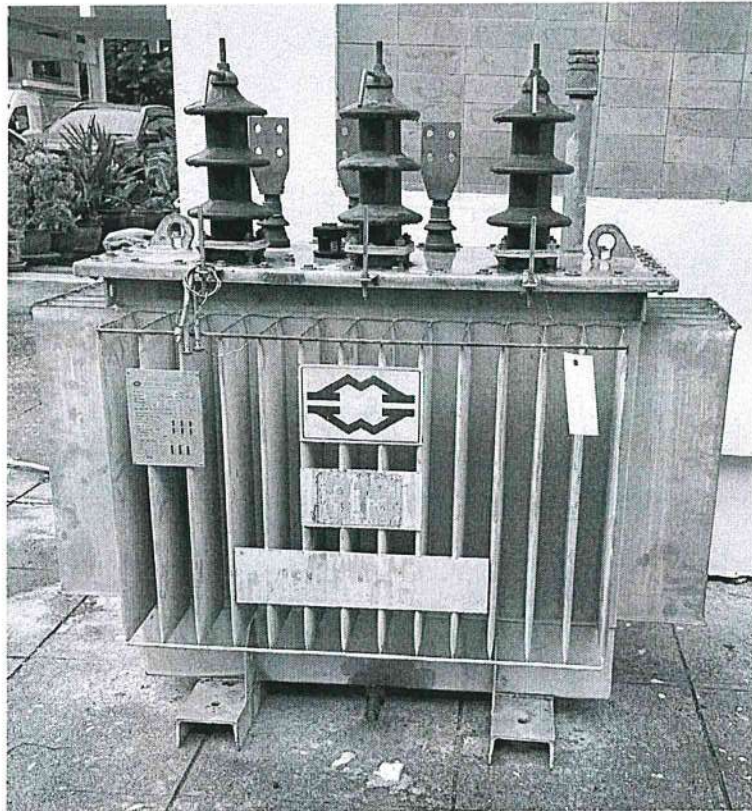
ประกาศสำนักงานอัยการภาค ๖

พัสดุชำรุด เสื่อมสภาพ ไม่จำเป็นต้องใช้ในราชการ

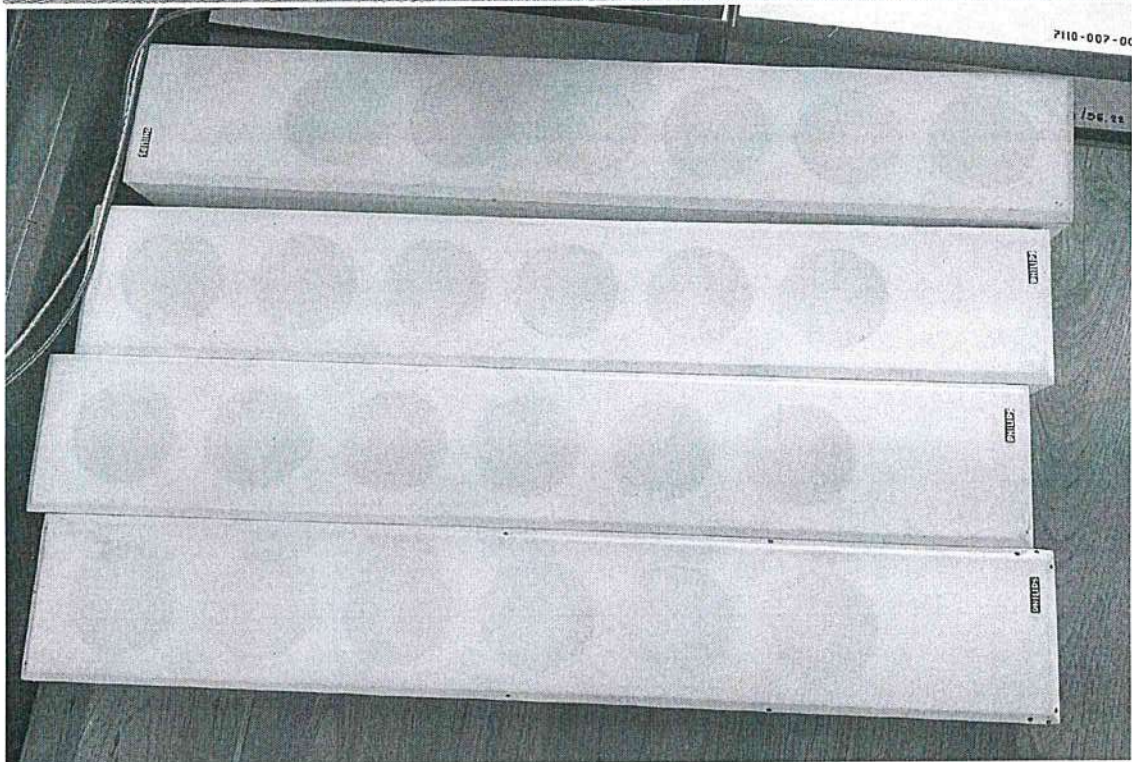
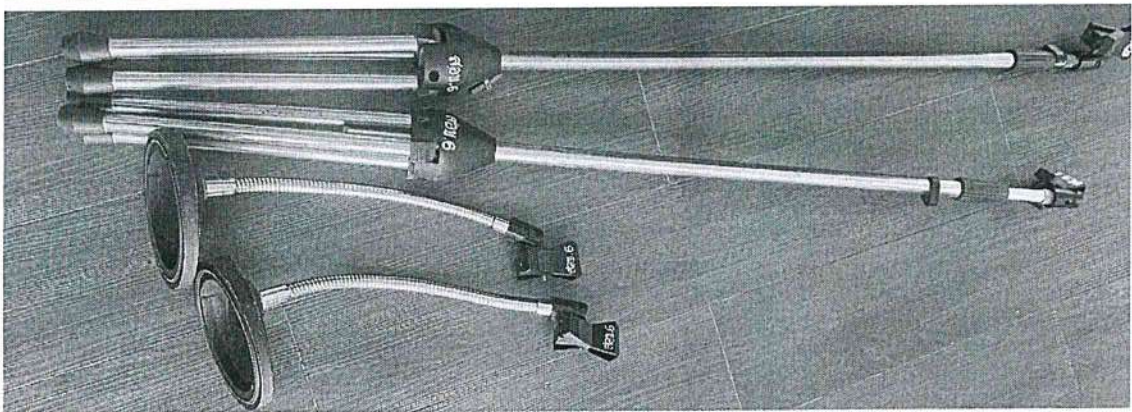
ประเภทครุภัณฑ์ไฟฟ้าและวิทยุ

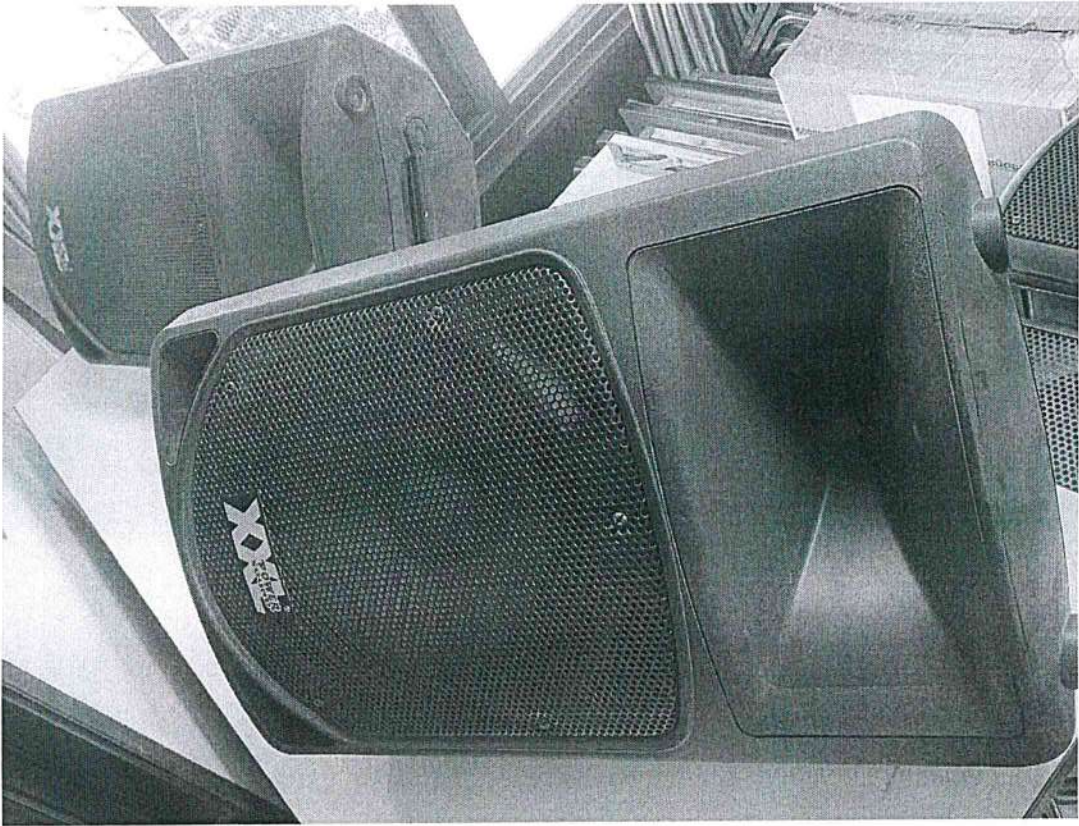
๑. หม้อแปลงไฟฟ้า ขนาด ๓๑.๕ kVA



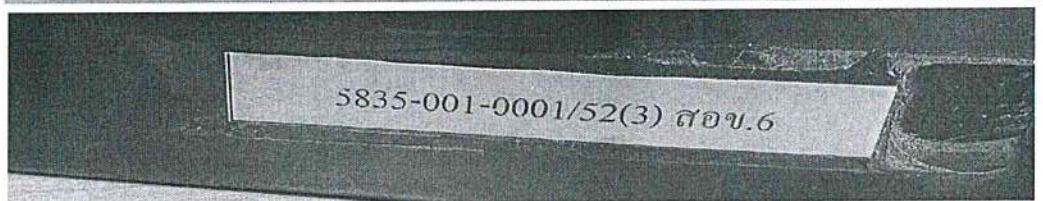
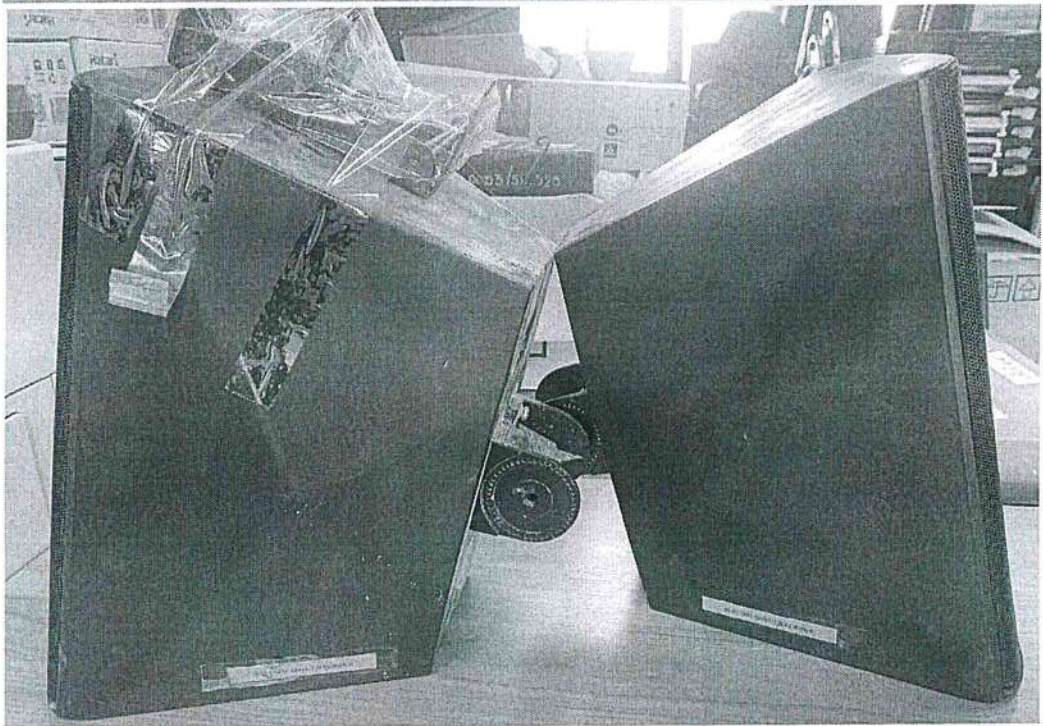


๒. เครื่องขยายเสียง หมายเลขครุภัณฑ์ ๕๘๓๕-๐๐๑-๐๐๐๑/๔๓(๒)



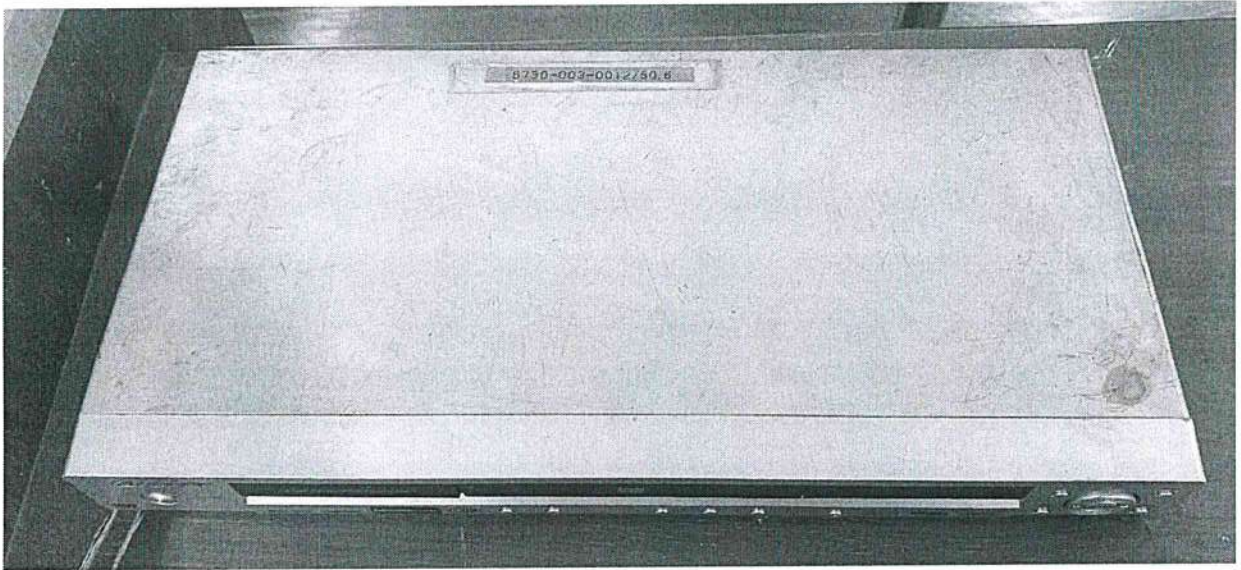


๓. ลำโพง หมายเลขครุภัณฑ์ ๕๘๓๕-๐๐๑-๐๐๐๑/๕๒(๓)



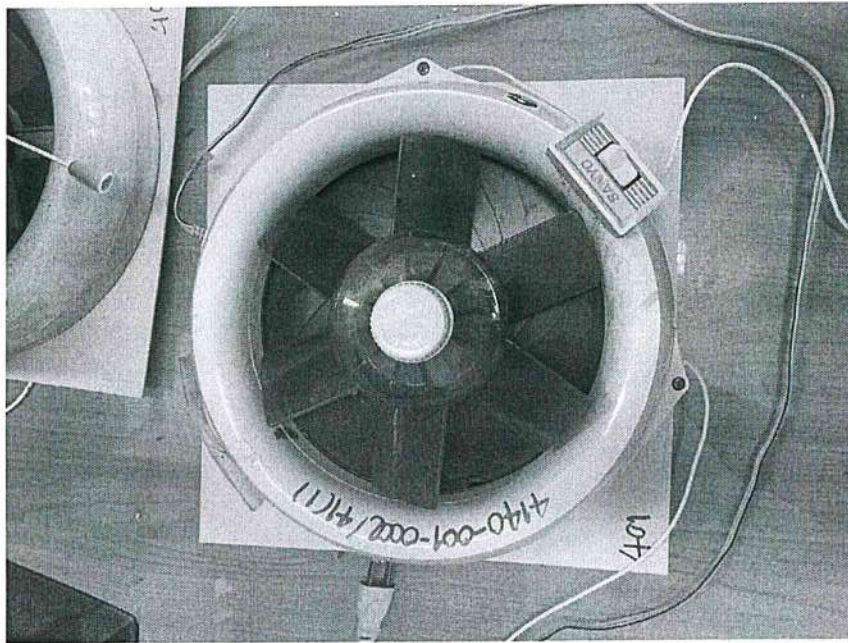
๖

๔. เครื่องเล่นแผ่นDVD ยี่ห้อ PIONEER รุ่น DV-๓๐๐-S หมายเลขครุภัณฑ์ ๖๗๓๐-๐๐๓-๐๐๑๒/๕๐.๖



ประเภทครุภัณฑ์สำนักงาน

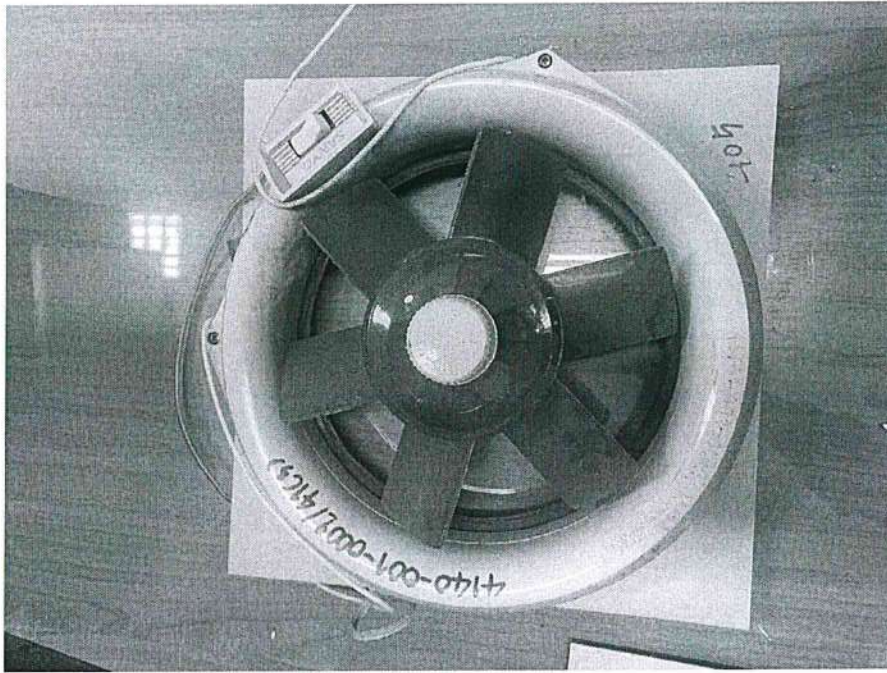
๕. พัดลมระบายอากาศ หมายเลขครุภัณฑ์ ๔๑๔๐-๐๐๑-๐๐๐๒/๔๑ (๑)



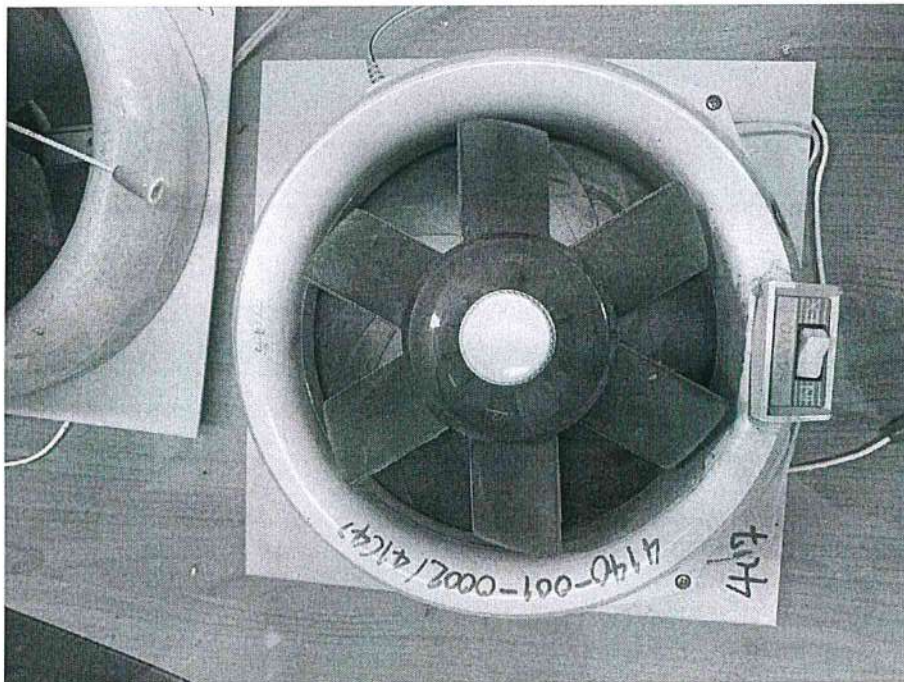
๖. พัดลมระบายอากาศ หมายเลขครุภัณฑ์ ๔๑๔๐-๐๐๑-๐๐๐๒/๔๑(๒)



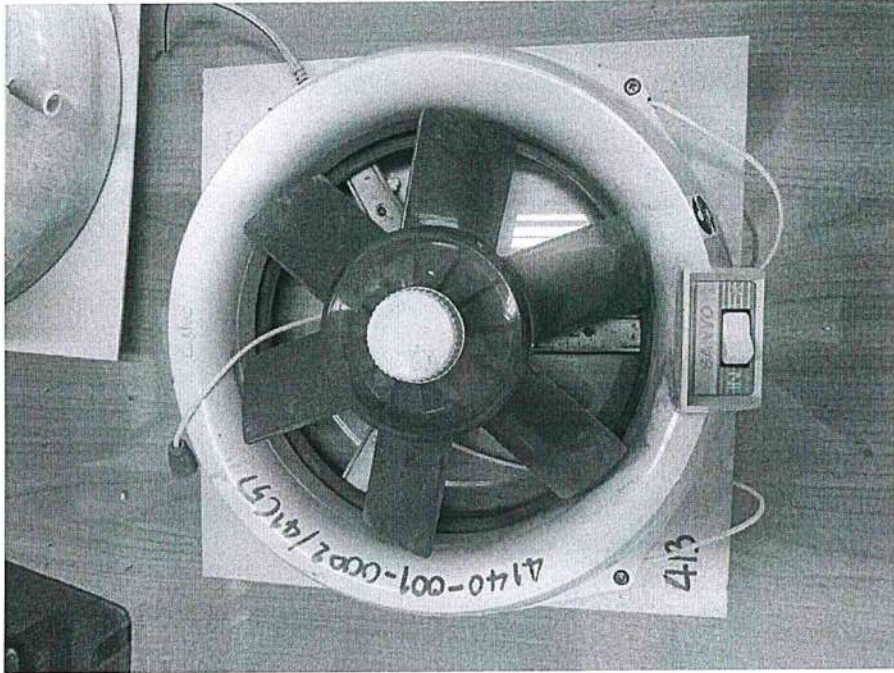
๗. พัฒนาระบายอากาศ หมายเลขครุภัณฑ์ ๔๑๔๐-๐๐๑-๐๐๐๒/๔๑(๓)



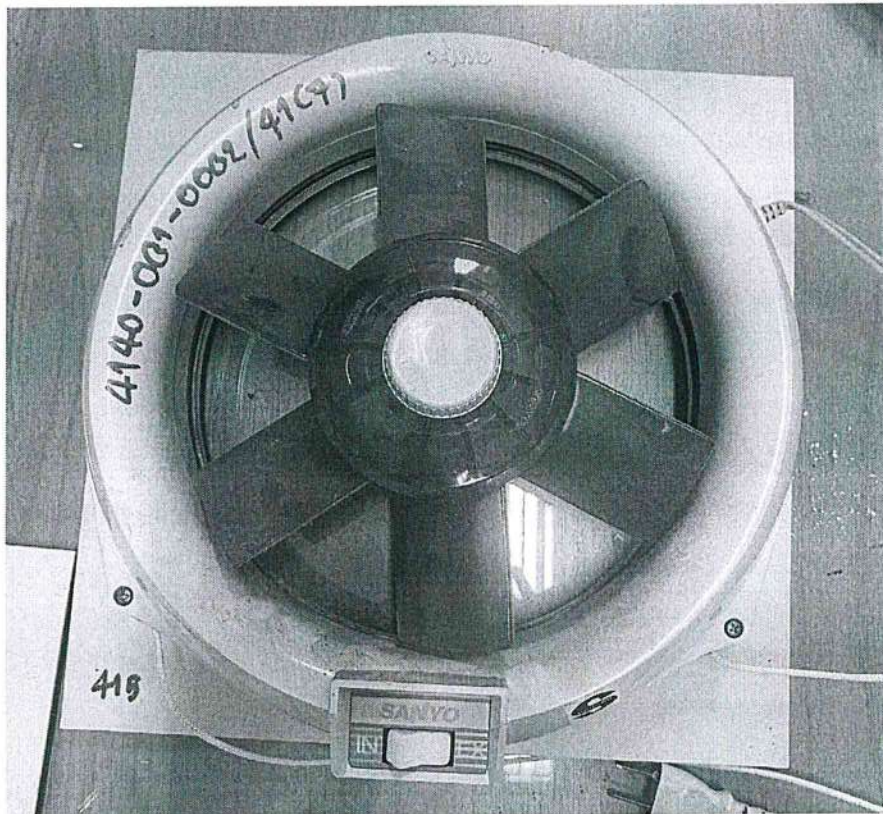
๘. พัฒนาระบายอากาศ หมายเลขครุภัณฑ์ ๔๑๔๐-๐๐๑-๐๐๐๒/๔๑(๔)



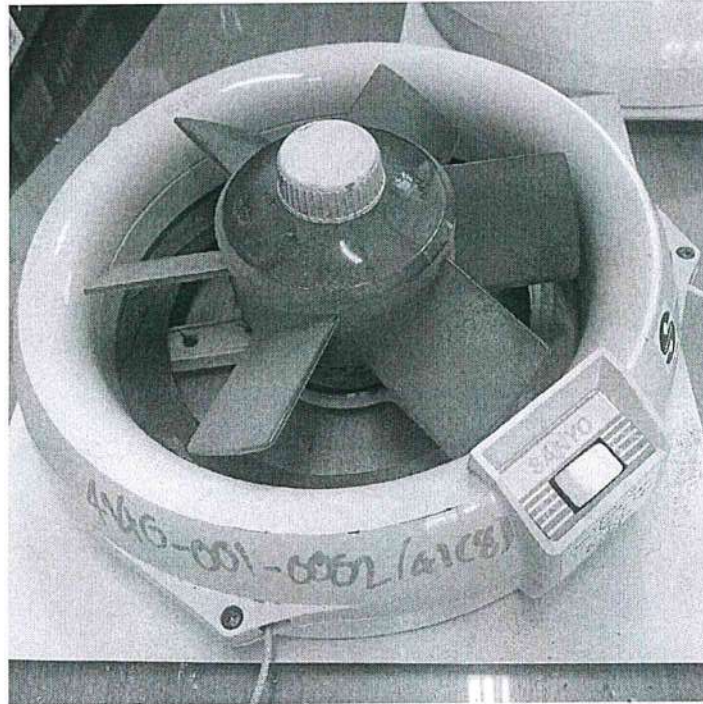
๙. พัฒนาระบายอากาศ หมายเลขครุภัณฑ์ ๔๑๔๐-๐๐๑-๐๐๐๒/๔๑(๕)



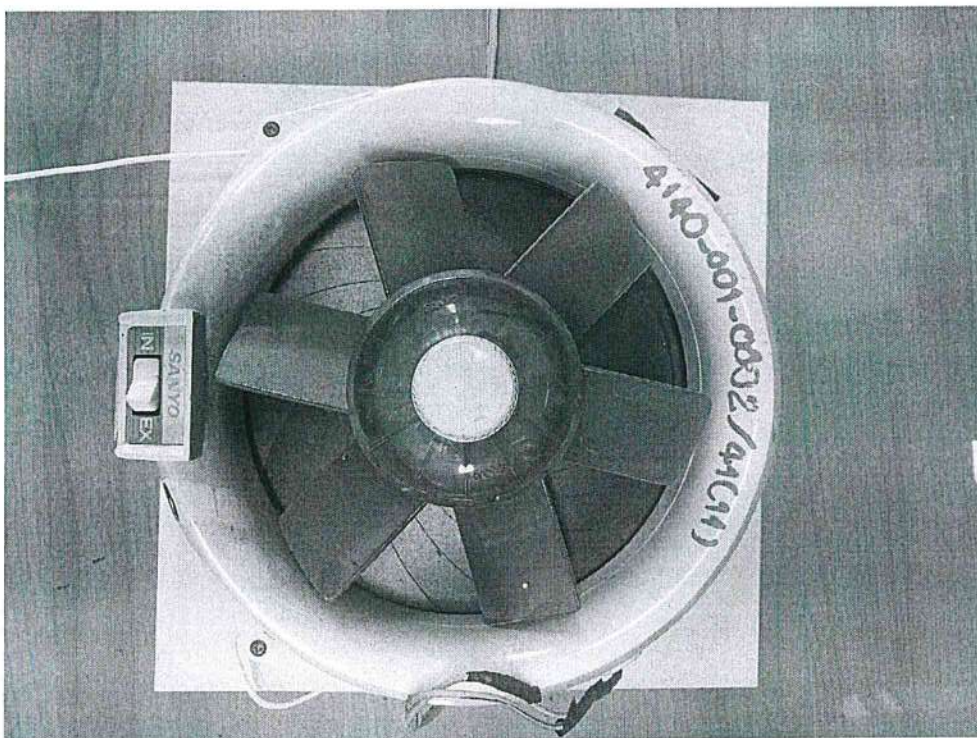
๑๐. พัฒนาระบายอากาศ หมายเลขครุภัณฑ์ ๔๑๔๐-๐๐๑-๐๐๐๒/๔๑(๗)



๑๑. พัดลมระบายอากาศ หมายเลขครุภัณฑ์ ๔๑๔๐-๐๐๑-๐๐๐๒/๔๑(๘)



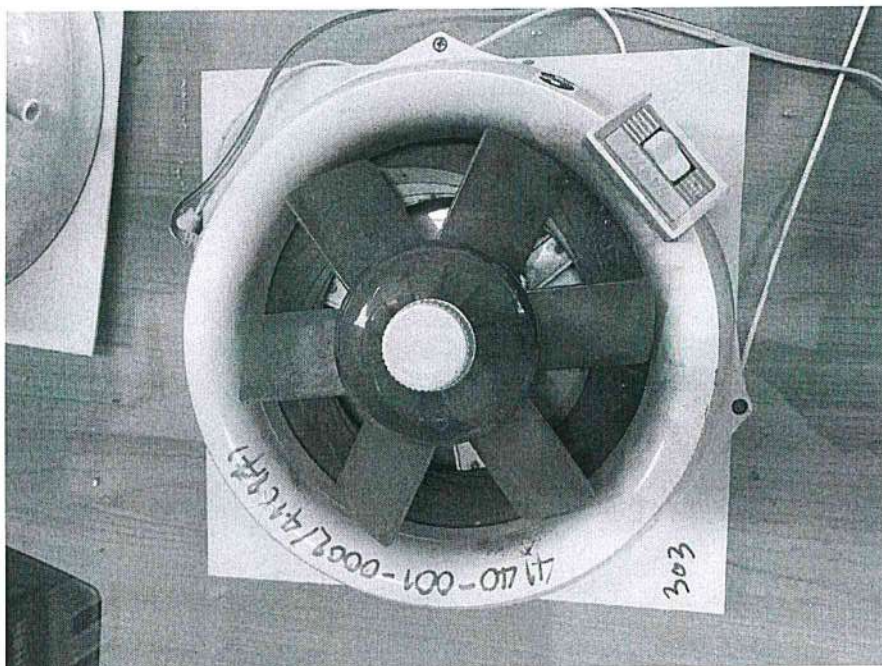
๑๒. พัดลมระบายอากาศ หมายเลขครุภัณฑ์ ๔๑๔๐-๐๐๑-๐๐๐๒/๔๑(๑๑)



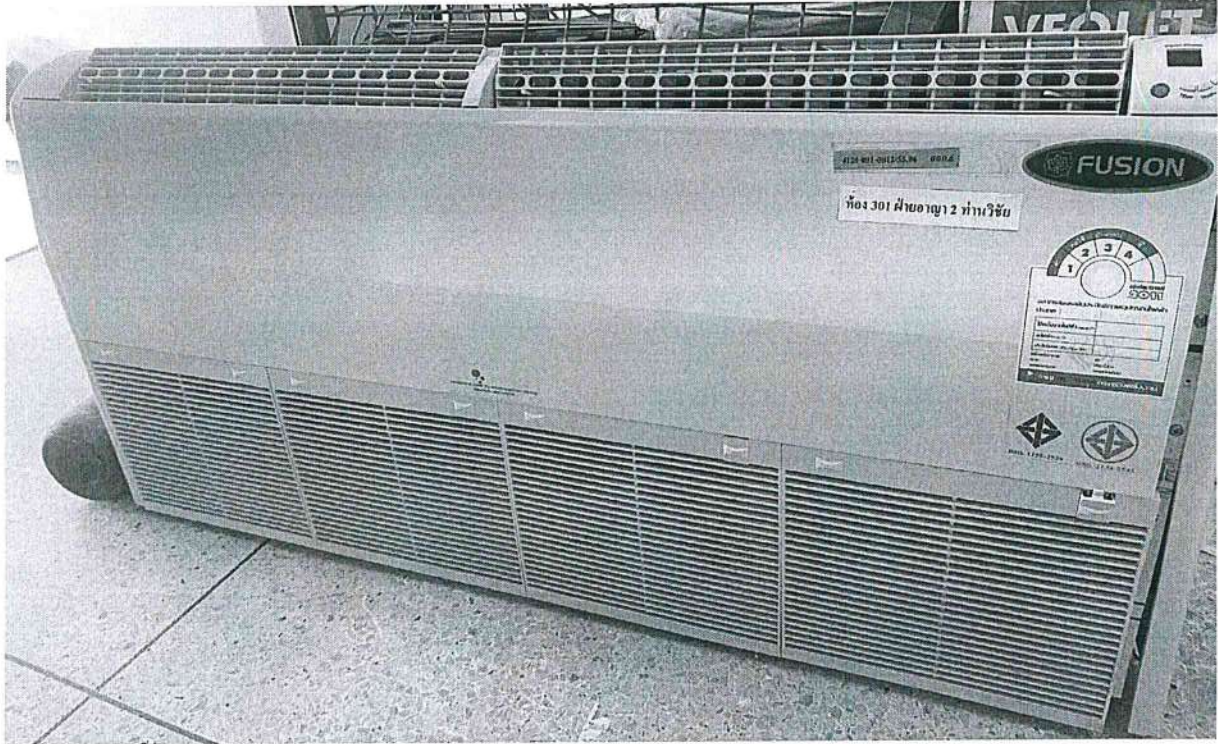
๑๓. พัดลมระบายอากาศ หมายเลขครุภัณฑ์ ๔๑๔๐-๐๐๑-๐๐๐๒/๔๑(๑๒)



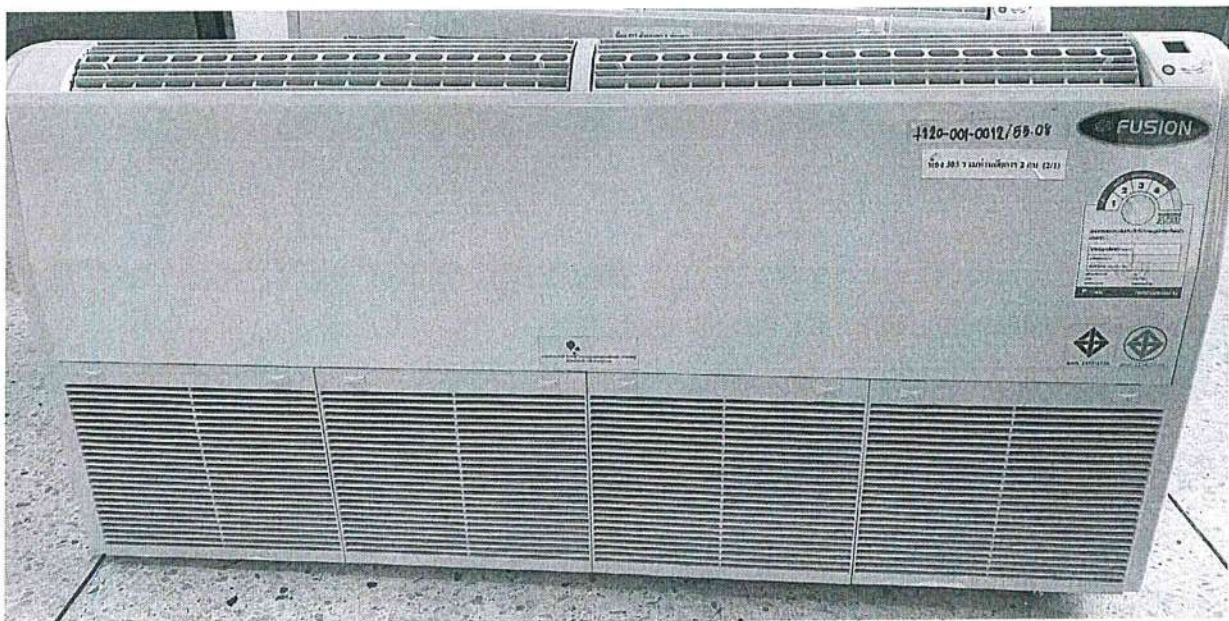
๑๔. พัดลมระบายอากาศ หมายเลขครุภัณฑ์ ๔๑๔๐-๐๐๑-๐๐๐๒/๔๑(๑๔)



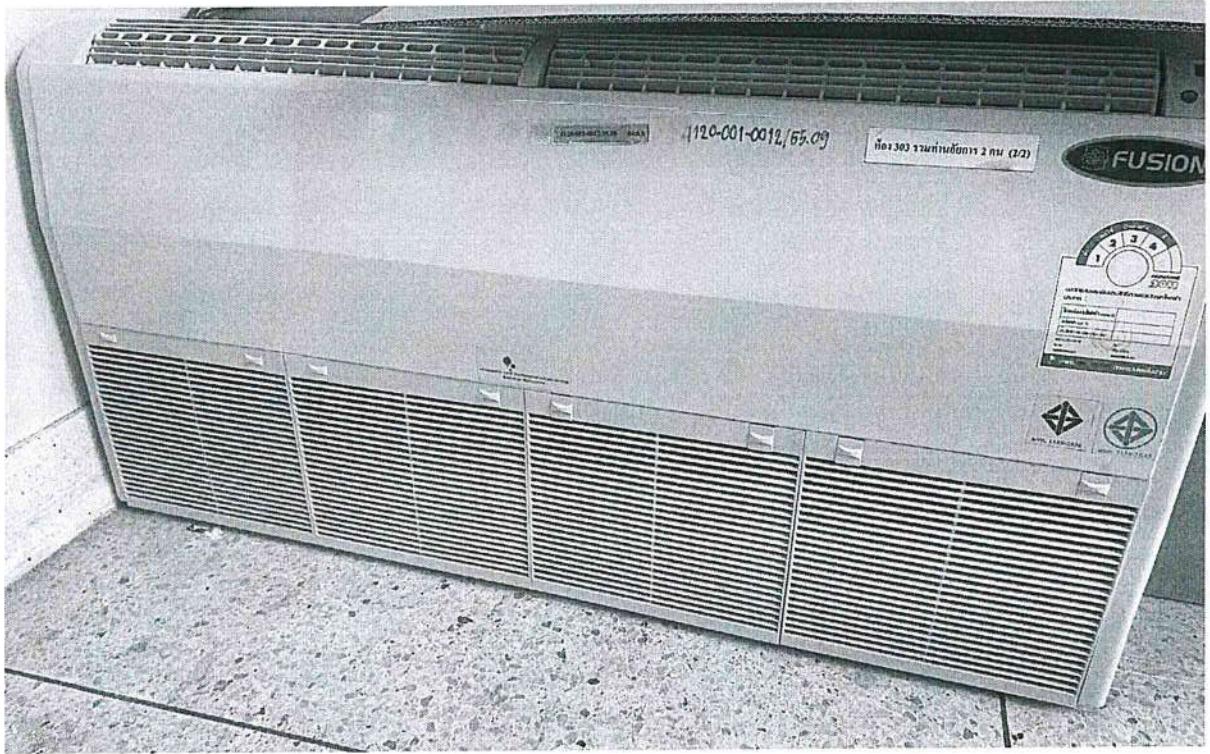
๑๕ เครื่องปรับอากาศ หมายเลขครุภัณฑ์ ๔๑๒๐-๐๐๑-๐๐๑๒/๕๕.๐๖



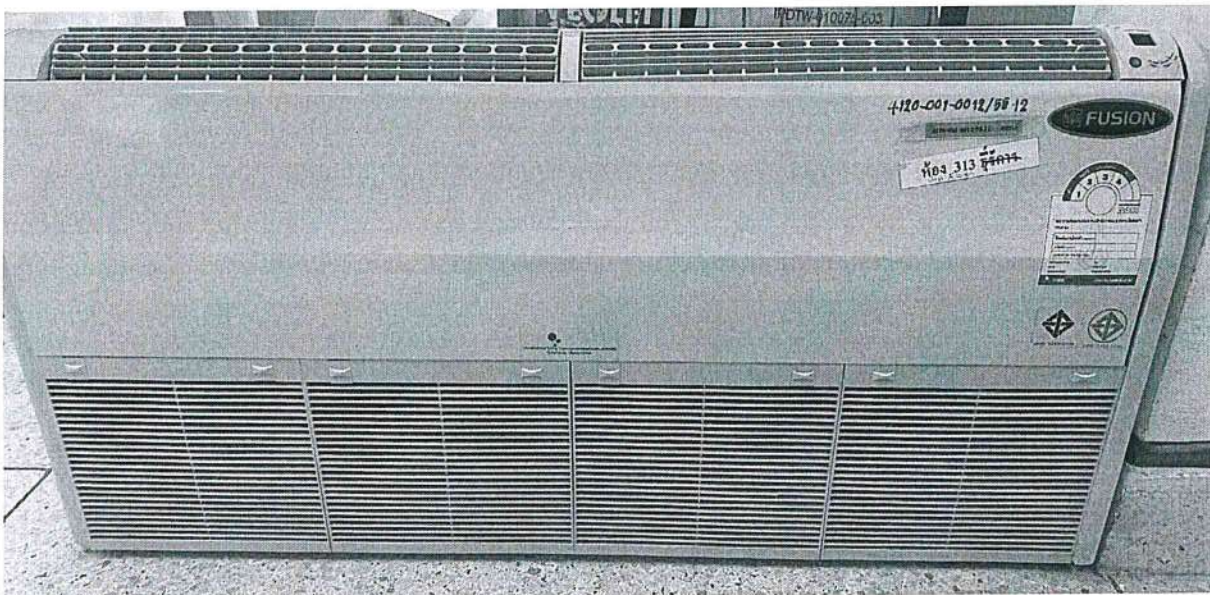
๑๖. เครื่องปรับอากาศ หมายเลขครุภัณฑ์ ๔๑๒๐-๐๐๑-๐๐๑๒/๕๕.๐๘



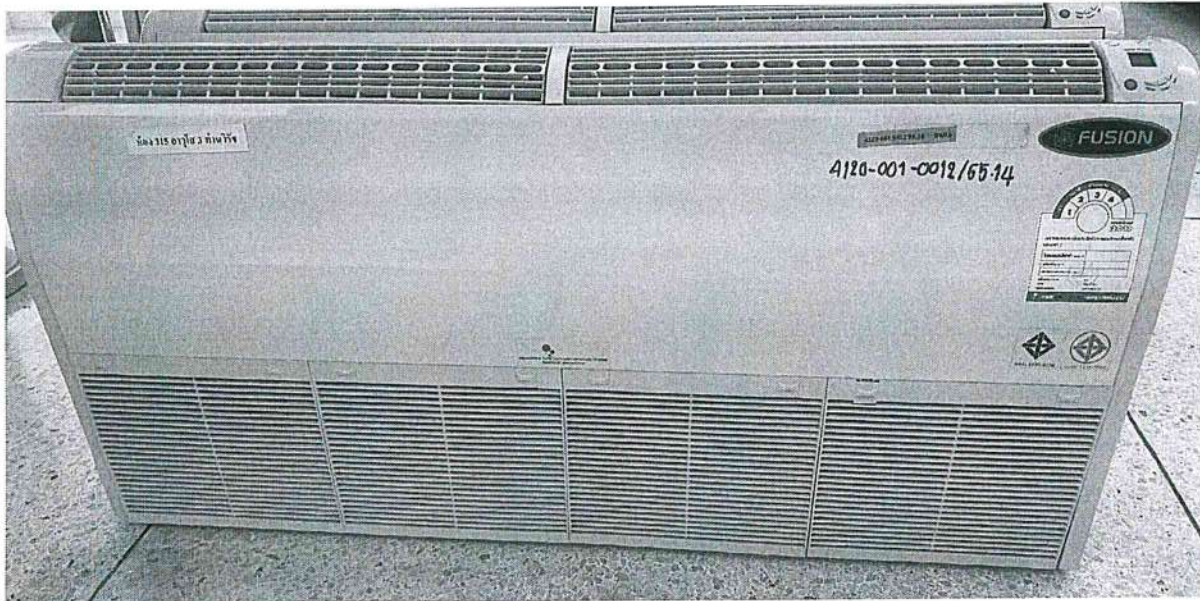
๑๗. เครื่องปรับอากาศ หมายเลขครุภัณฑ์ ๔๑๒๐-๐๐๑-๐๐๑๒/๕๕.๐๙



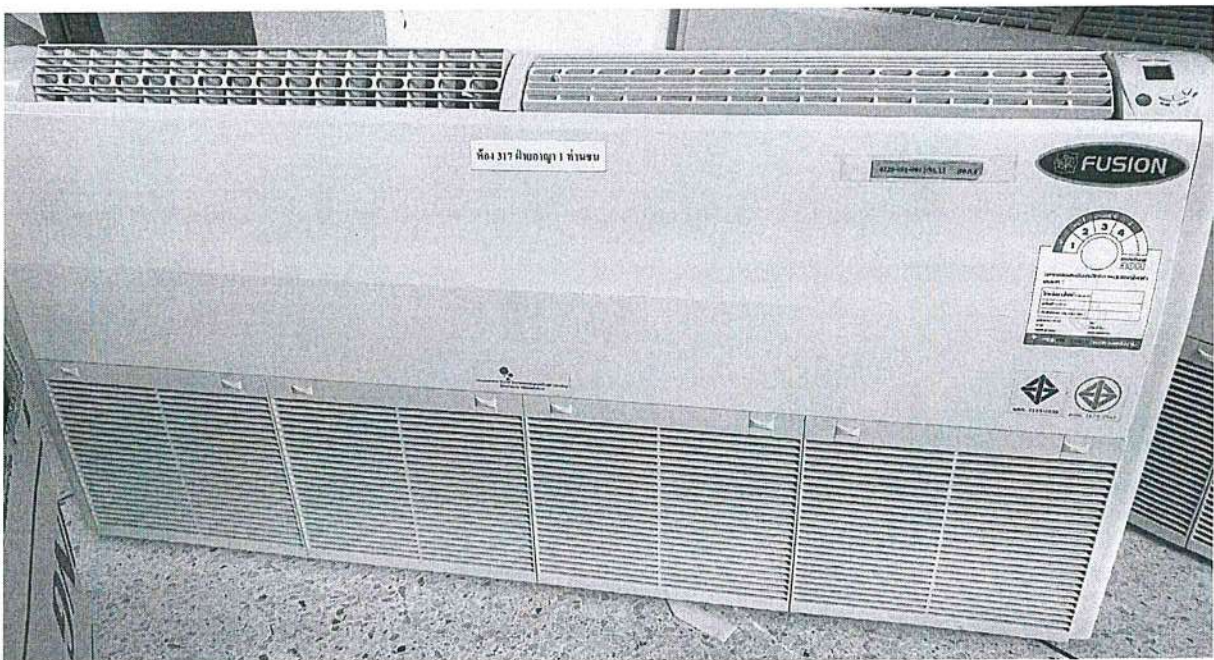
๑๘. เครื่องปรับอากาศ หมายเลขครุภัณฑ์ ๔๑๒๐-๐๐๑-๐๐๑๒/๕๕.๑๒



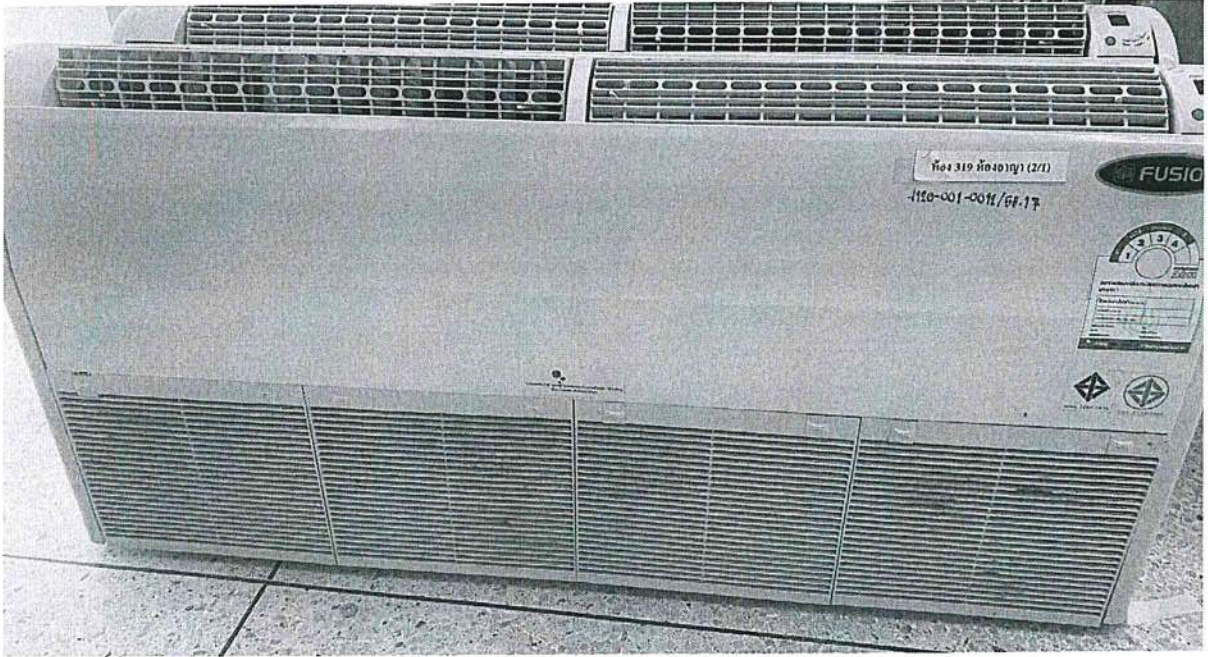
๑๙. เครื่องปรับอากาศ หมายเลขครุภัณฑ์ ๔๑๒๐-๐๐๑-๐๐๑๒/๕๕.๑๔



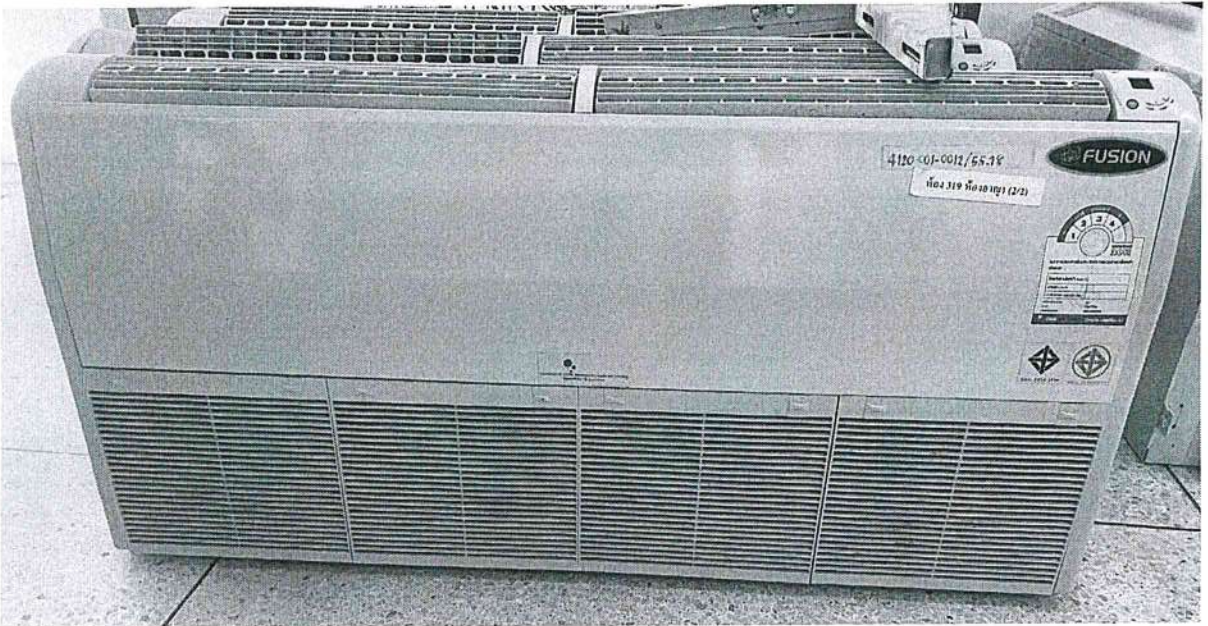
๒๐. เครื่องปรับอากาศ หมายเลขครุภัณฑ์ ๔๑๒๐-๐๐๑-๐๐๑๒/๕๕.๑๕



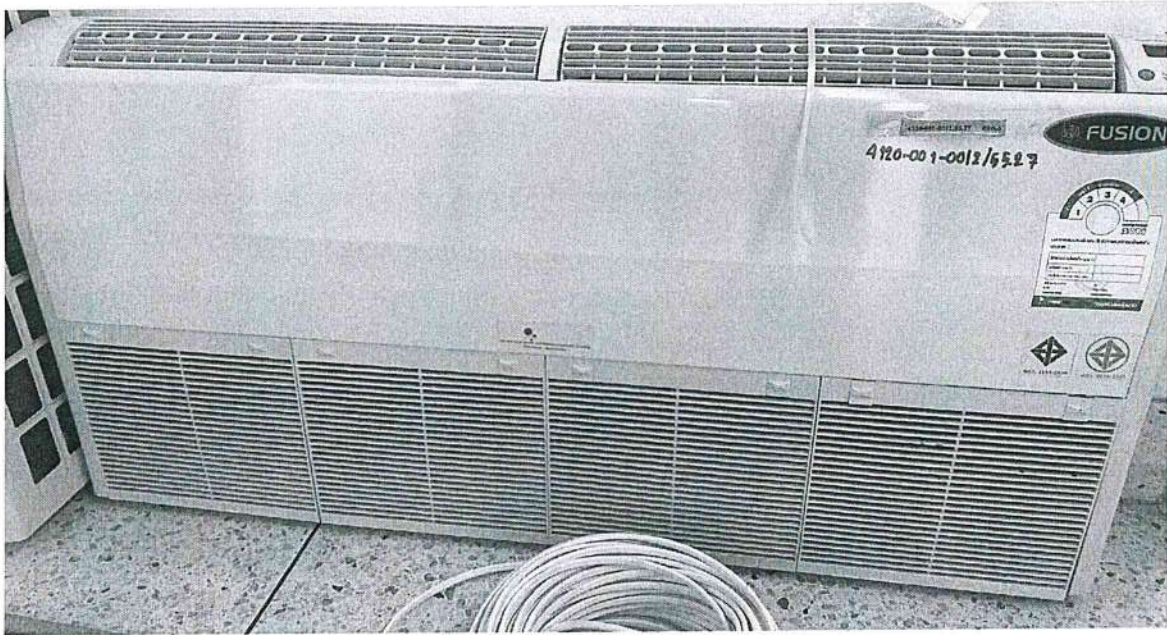
๒๑. เครื่องปรับอากาศ หมายเลขครุภัณฑ์ ๔๑๒๐-๐๐๑-๐๐๑๒/๕๕.๑๗



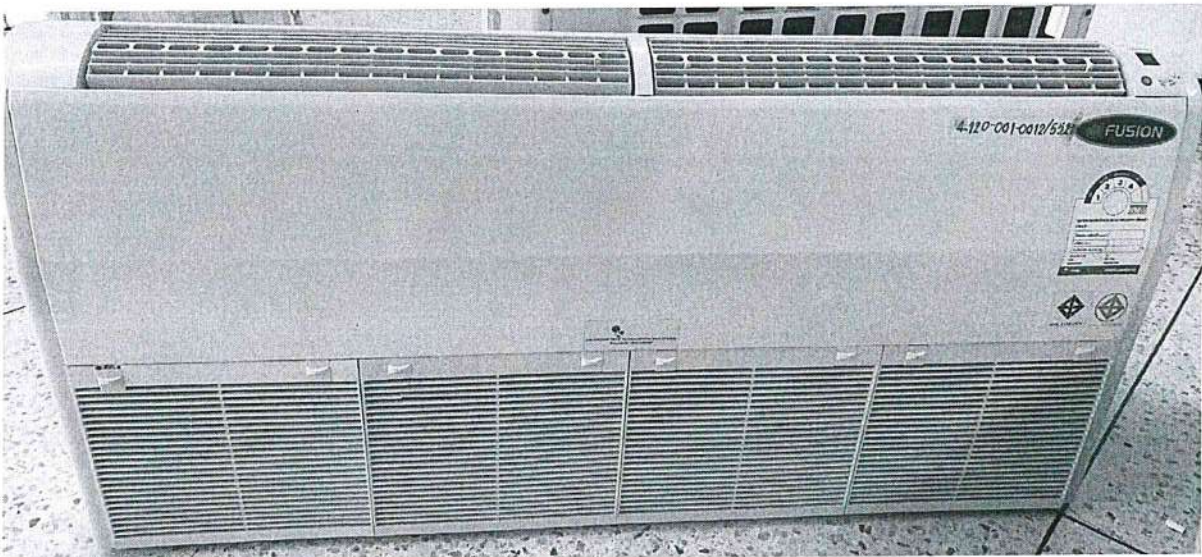
๒๒. เครื่องปรับอากาศ หมายเลขครุภัณฑ์ ๔๑๒๐-๐๐๑-๐๐๑๒/๕๕.๑๘



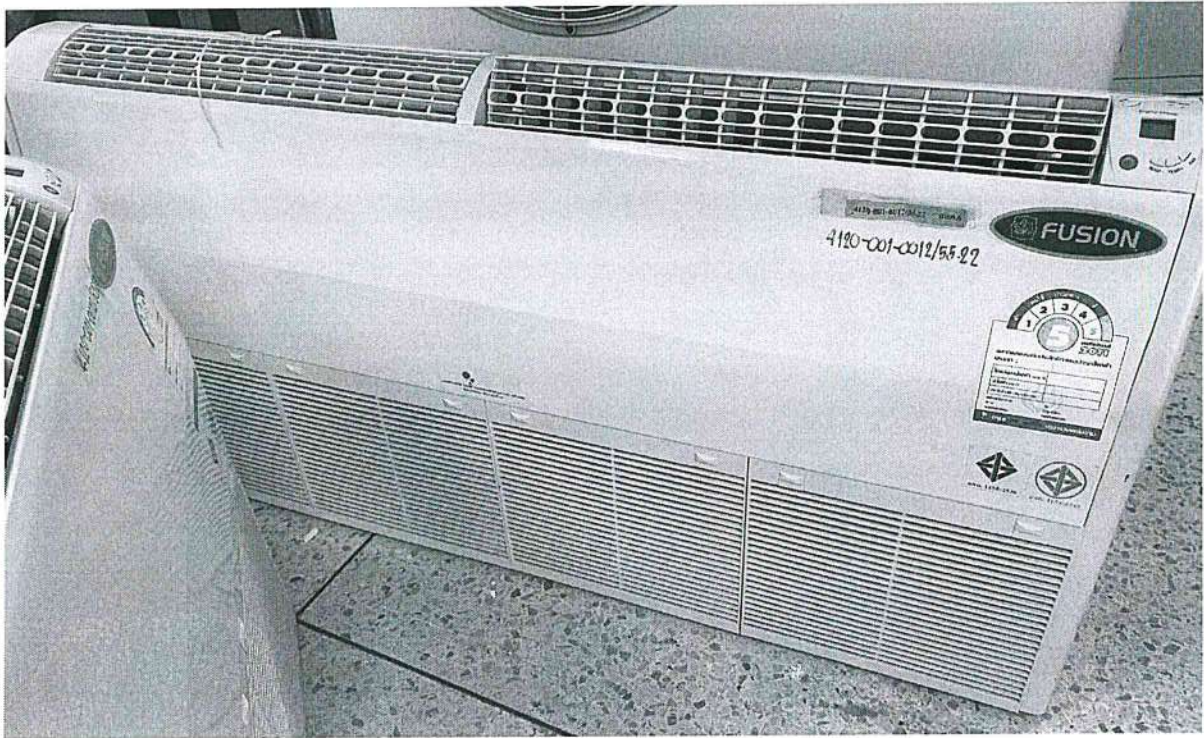
๒๓. เครื่องปรับอากาศ หมายเลขครุภัณฑ์ ๔๑๒๐-๐๐๑-๐๐๑๒/๕๕.๒๗



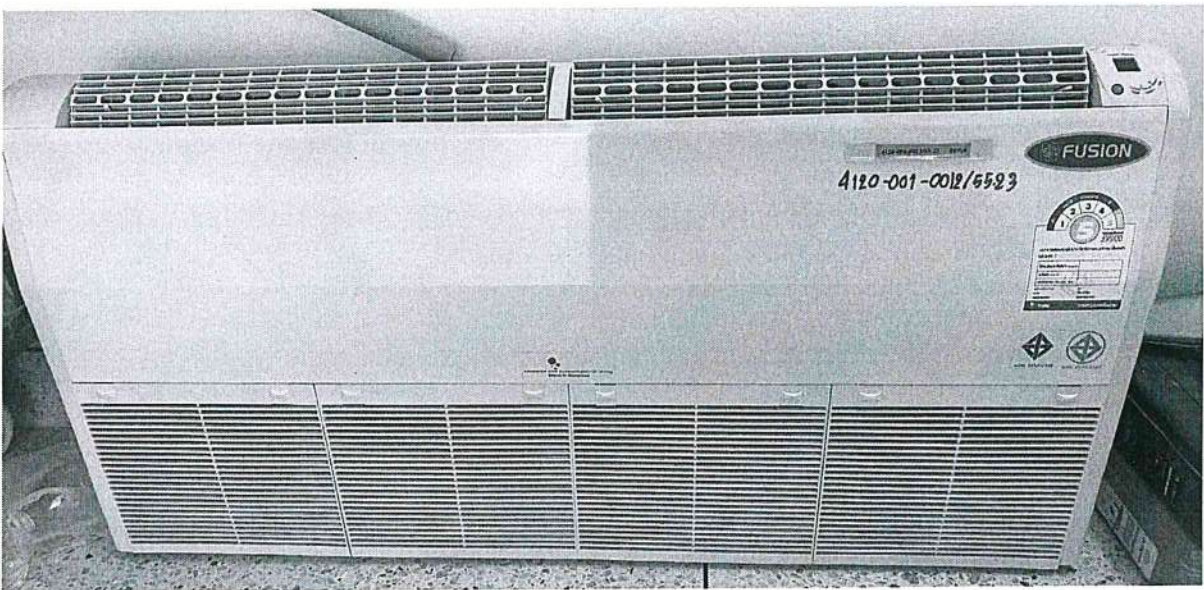
๒๔. เครื่องปรับอากาศ หมายเลขครุภัณฑ์ ๔๑๒๐-๐๐๑-๐๐๑๒/๕๕.๒๑



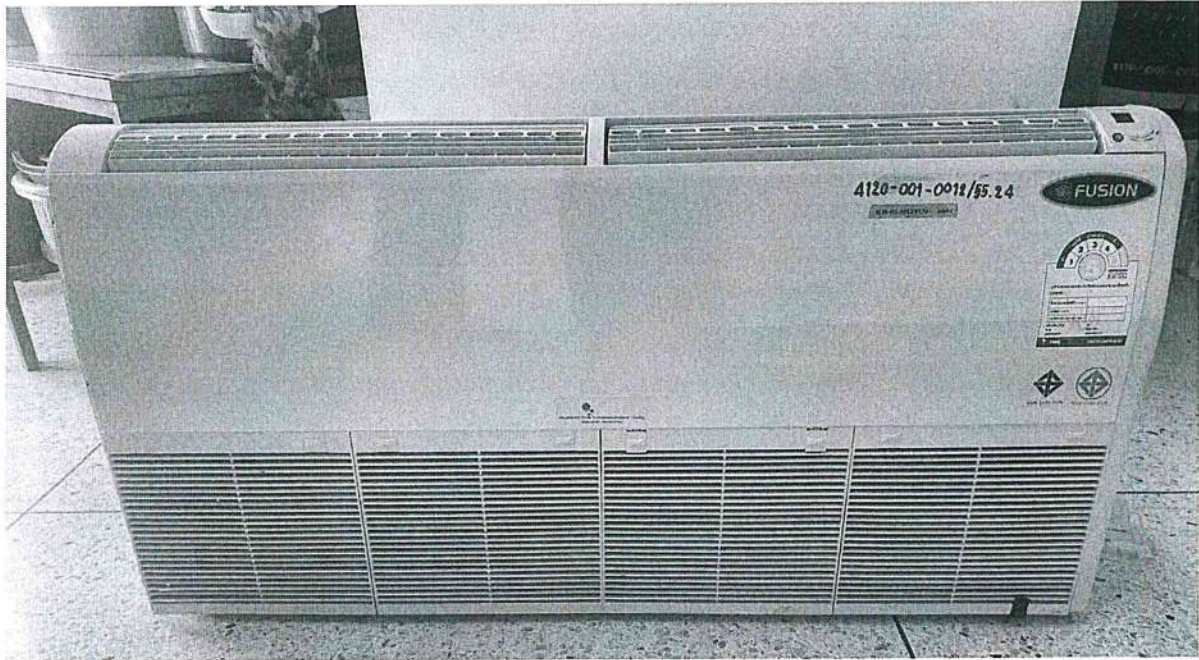
๒๕. เครื่องปรับอากาศ หมายเลขครุภัณฑ์ ๔๑๒๐-๐๐๑-๐๐๑๒/๕๕.๒๒



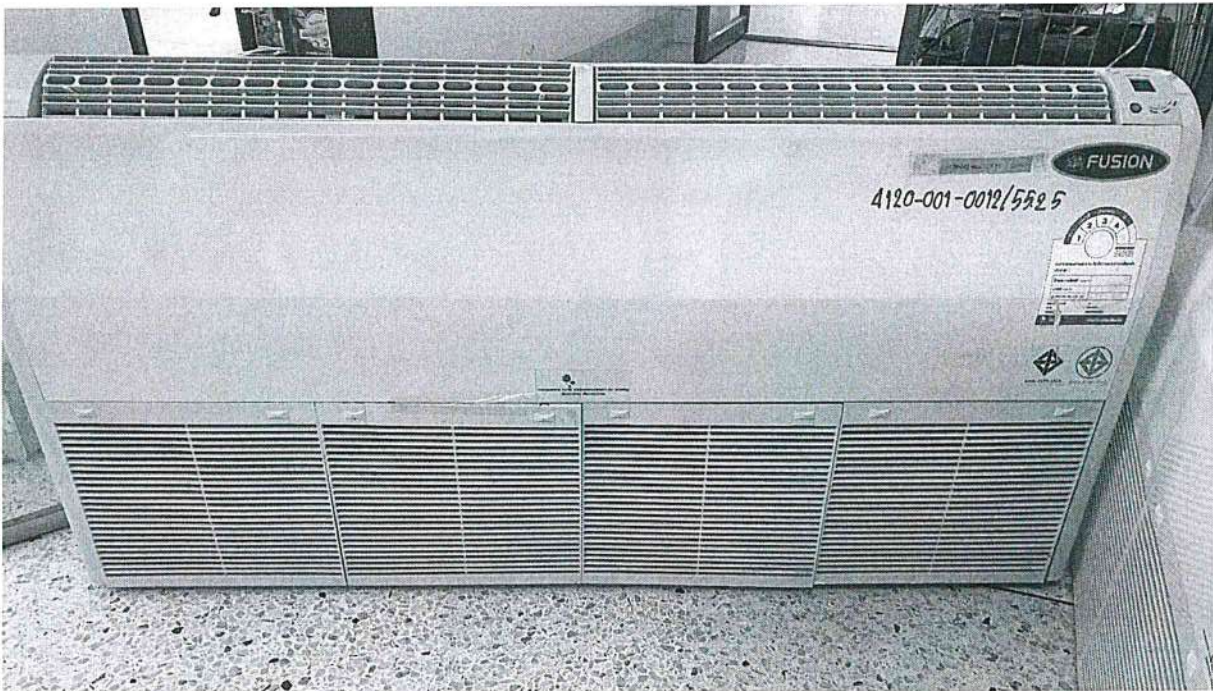
๒๖. เครื่องปรับอากาศ หมายเลขครุภัณฑ์ ๔๑๒๐-๐๐๑-๐๐๑๒/๕๕.๒๓



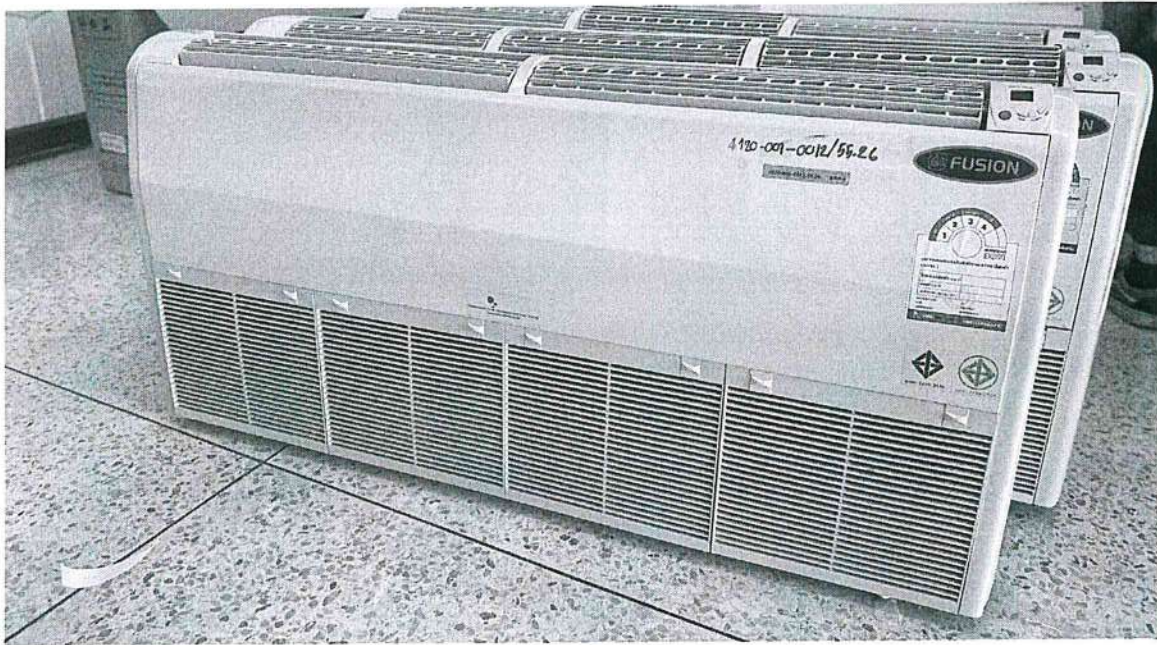
๒๗. เครื่องปรับอากาศ หมายเลขครุภัณฑ์ ๔๑๒๐-๐๐๑-๐๐๑๒/๕๕.๒๔



๒๘. เครื่องปรับอากาศ หมายเลขครุภัณฑ์ ๔๑๒๐-๐๐๑-๐๐๑๒/๕๕.๒๕



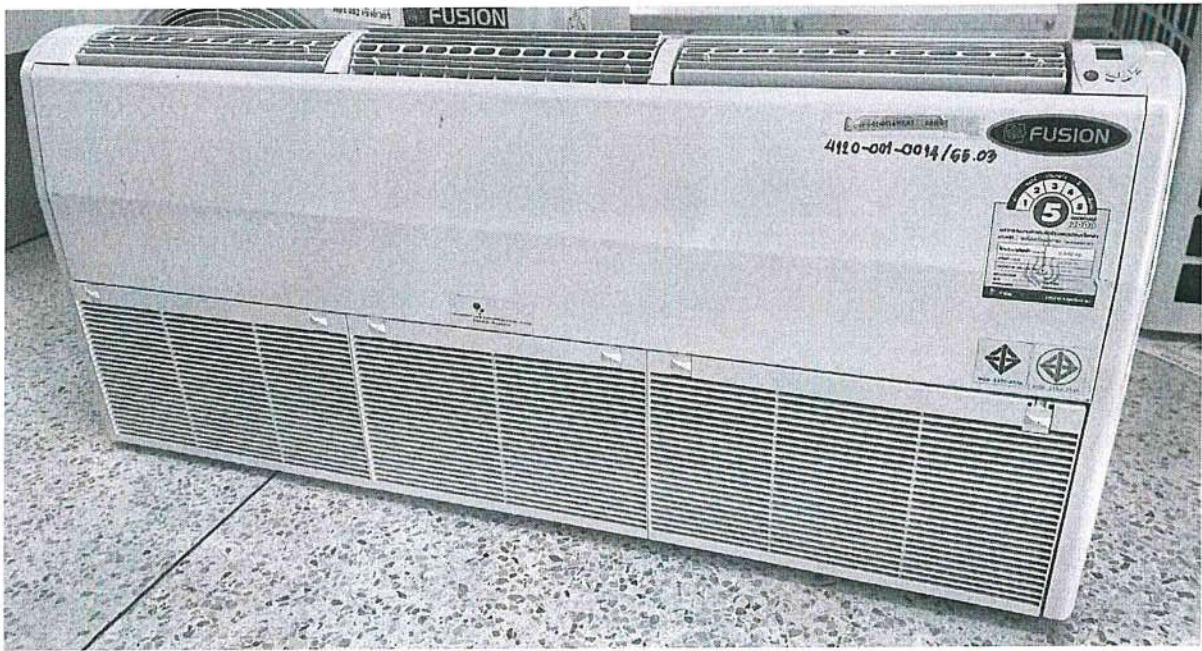
๒๙. เครื่องปรับอากาศ หมายเลขครุภัณฑ์ ๔๑๒๐-๐๐๑-๐๐๑๒/๕๕.๒๖



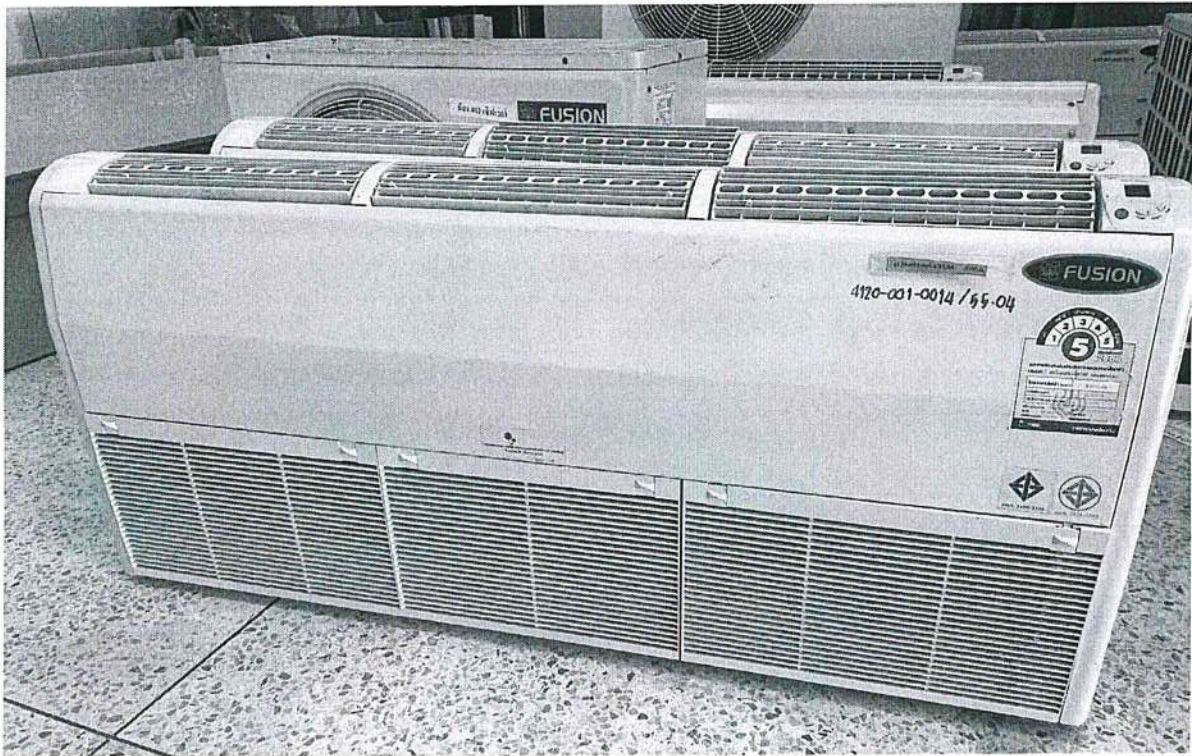
๓๐. เครื่องปรับอากาศ หมายเลขครุภัณฑ์ ๔๑๒๐-๐๐๑-๐๐๑๕/๕๕.๐๓



๓๑. เครื่องปรับอากาศ หมายเลขครุภัณฑ์ ๔๑๒๐-๐๐๑-๐๐๑๔/๕๕.๐๓



๓๒. เครื่องปรับอากาศ หมายเลขครุภัณฑ์ ๔๑๒๐-๐๐๑-๐๐๑๔/๕๕.๐๔



๓๓. ชุดรับแขกบุนวม หมายเลขครุภัณฑ์ ๗๑๐๕-๐๑๔-๐๐๐๑/๔๑(๔)





๓๔. เก้าอี้ผู้มาติดต่อ(สีน้ำเงิน) หมายเลขครุภัณฑ์ ๗๑๑๐-๐๐๖-๐๐๐๑/๔๑ (๓๒)



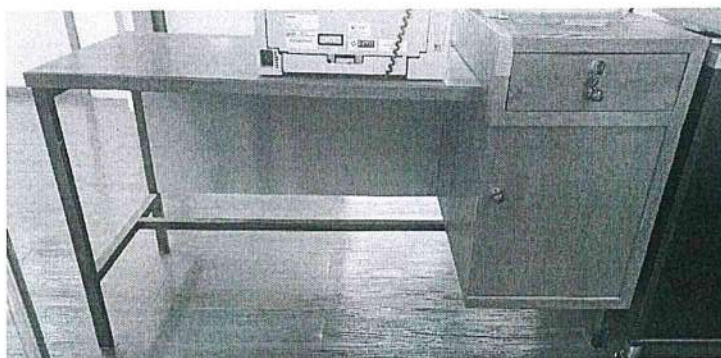
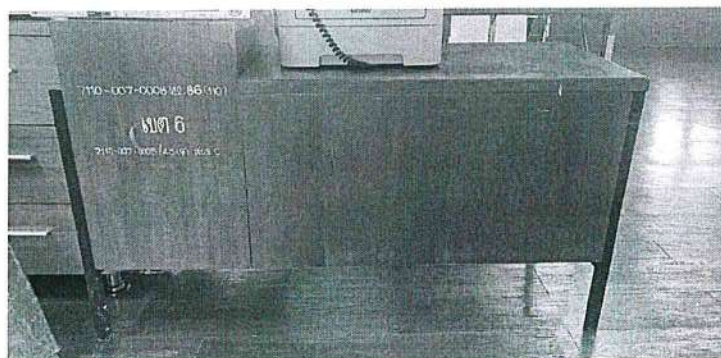
๓๕. เก้าอี้ผู้มาติดต่อ(สีน้ำตาล) หมายเลขครุภัณฑ์ ๗๑๑๐-๐๐๖-๐๐๐๑/๔๑ (๑๐๖)



๓๖. เก้าอี้ผู้มาติดต่อ(สีน้ำเงิน) หมายเลขครุภัณฑ์ ๗๑๑๐-๐๐๖-๐๐๐๑/๔๑ (๑๒๙)



๓๗. โต๊ะวางเครื่องเครื่องพิมพ์ดีด หมายเลขครุภัณฑ์ ๗๑๑๐-๐๐๗-๐๐๐๘/๔๒.๘๖(๑๑๐)หรือ๗๑๑๐-๐๐๗-๐๐๐๕/๔๓(๙)



๓๘. โต๊ะวางเครื่องคอมพิวเตอร์ หมายเลขครุภัณฑ์ ๗๑๑๐-๐๐๗-๐๐๑๑/๕๓.๖(L)



๓๙. โต๊ะวางเครื่องพิมพ์ ยี่ห้อ NCK รุ่น TN-๘๐ หมายเลขครุภัณฑ์ ๗๑๑๐-๐๐๗-๐๐๑๒/๔๗.๔๓๗



๔๐. เก้าอี้ทำงาน CH-๕ หมายเลขครุภัณฑ์ ๗๑๑๐-๐๐๖-๐๐๑๘/๕๖.๐๔



๔๑ .เก้าอี้ทำงานสำนักงาน หมายเลขครุภัณฑ์ ๗๑๑๐-๐๐๖-๐๐๐๒/๕๗.๐๒



๔๒. ตู้เหล็กเก็บเอกสาร ขนาด ๔ ลังชัก HIROBO หมายเลขครุภัณฑ์ ๗๑๑๐-๐๐๒-๐๐๐๒/๕๒(๒๙)

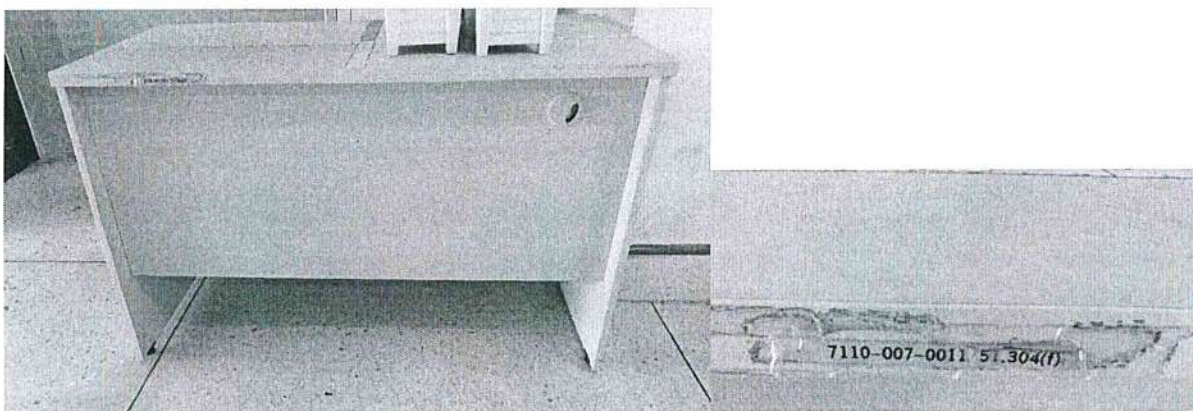
๔๓. ตู้เหล็กเก็บเอกสาร ขนาด ๔ ลังชัก HIROBO หมายเลขครุภัณฑ์ ๑๑๐-๐๐๒-๐๐๐๒/๕๒(๓๐)



๔๔. โต๊ะวางเครื่องคอมพิวเตอร์ TN-๖๖ หมายเลขครุภัณฑ์ ๗๑๑๐-๐๐๗-๐๐๑๑/๕๑.๓๐๓(F)



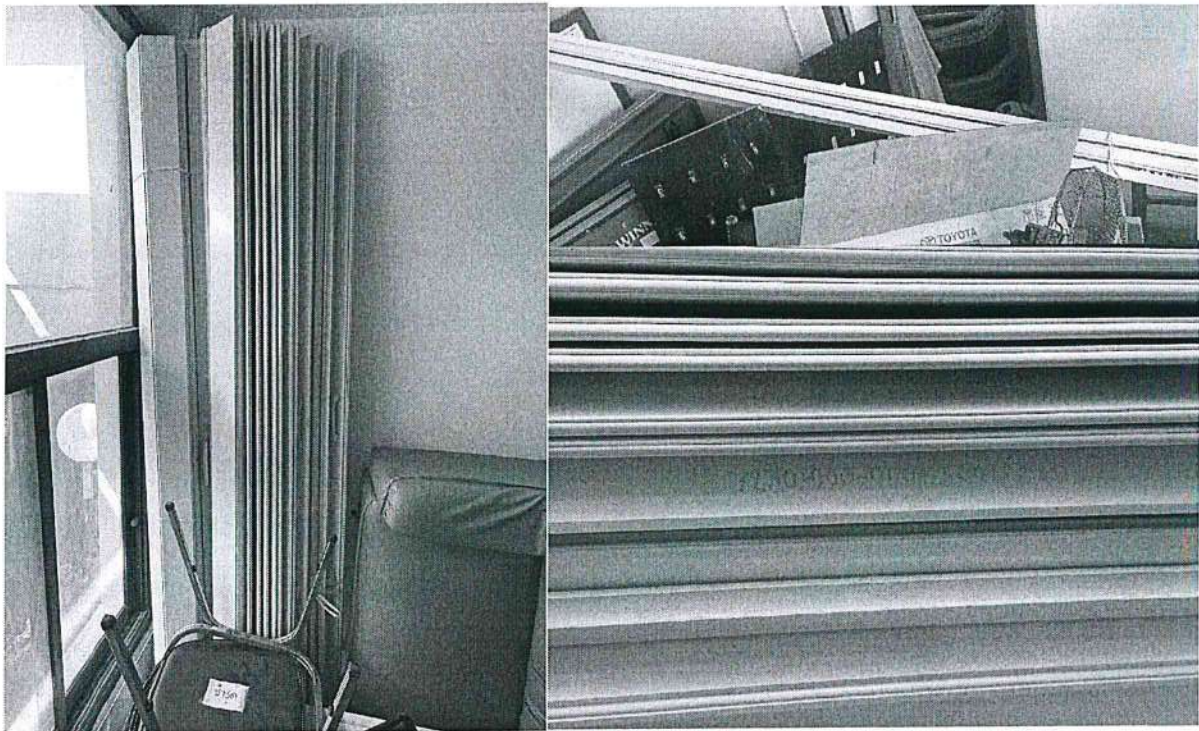
๔๕. โต๊ะวางเครื่องคอมพิวเตอร์ TN-๖๖ หมายเลขครุภัณฑ์ ๗๑๑๐-๐๐๗-๐๐๑๑/๕๑.๓๐๔(F)



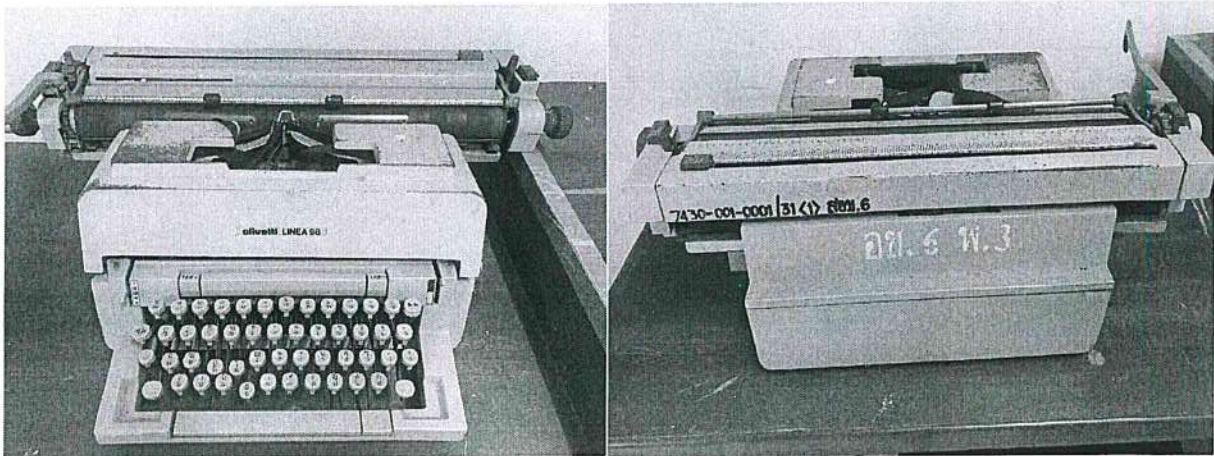
๔๖. เก้าอี้ทรงกลมหมุนได้และมีพนักพิง หมายเลขครุภัณฑ์ ๗๑๑๐-๐๐๖-๐๐๑๐/๕๓(๒)



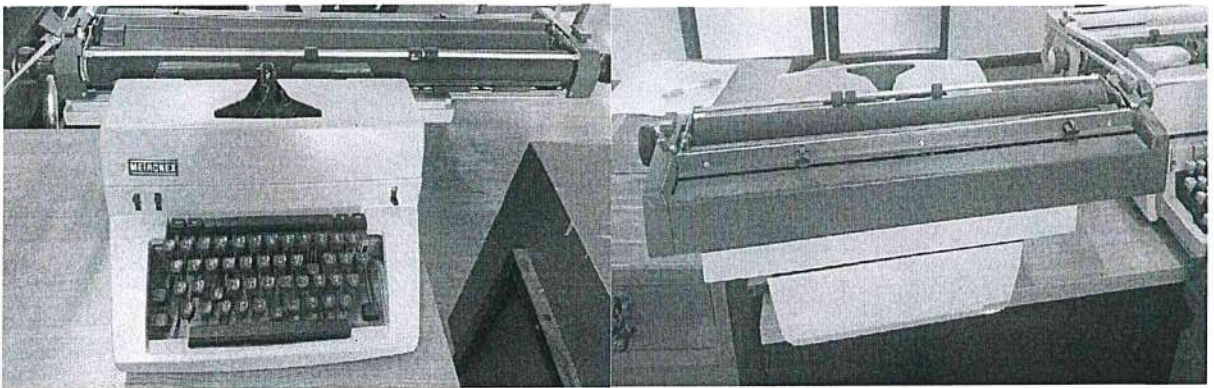
๔๗. ฉากกั้นชนิดถอดไม่ได้ หมายเลขครุภัณฑ์ ๗๒๓๐-๐๐๓-๐๐๐๑/๕๖.๐๑



๔๘. เครื่องพิมพ์ดีดภาษาไทย หมายเลขครุภัณฑ์ ๗๔๓๐-๐๐๑-๐๐๐๑/๓๑(๑)



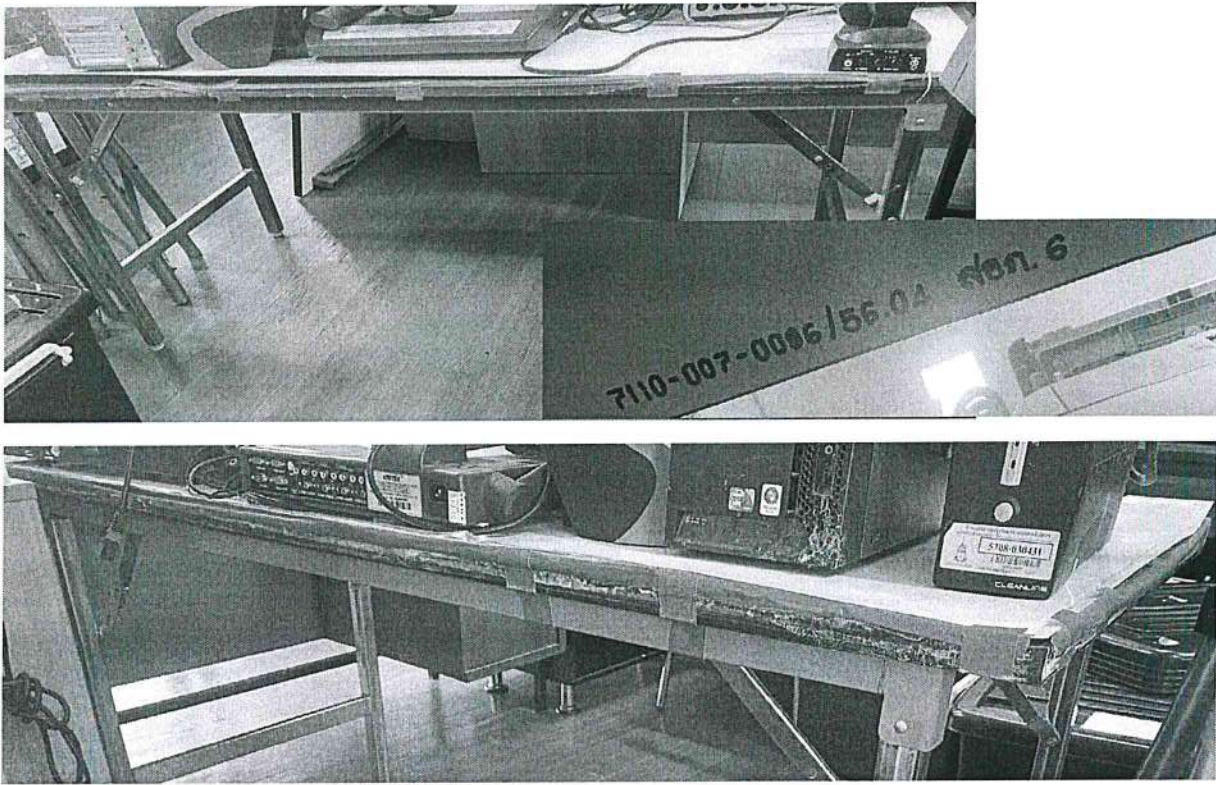
๔๙. เครื่องพิมพ์ดีดภาษาไทย หมายเลขครุภัณฑ์ ๗๔๓๐-๐๐๑-๐๐๐๑/๔๗(๖)



๕๐. โต๊ะเอนกประสงค์ กว้าง ๖๐xยาว๑๕๐ซม.xสูง๗๕ซม. หมายเลขครุภัณฑ์ ๗๑๑๐-๐๐๗-๐๐๑๖/๕๖.๒๘

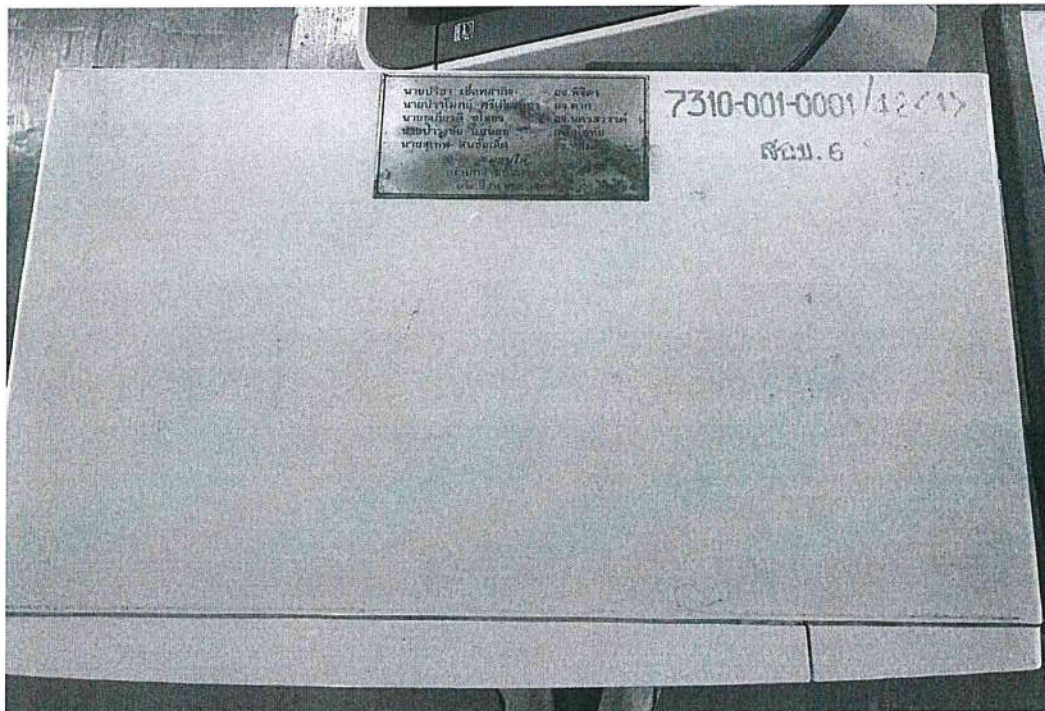


๕๑. โต๊ะเอนกประสงค์ กว้าง ๖๐xยาว๑๕๐ซม.xสูง๗๕ซม. หมายเลขครุภัณฑ์ ๗๑๑๐-๐๐๗-๐๐๑๖/๕๖.๐๔



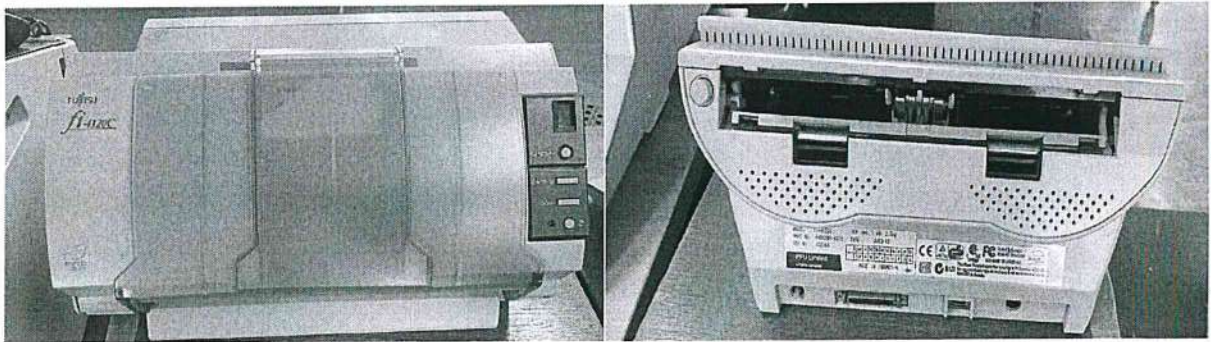
ประเภทครุภัณฑ์งานบ้านและงานครัว

๕๒. เตาไมโครเวฟ หมายเลขครุภัณฑ์ ๗๓๑๐-๐๐๑-๐๐๐๑/๕๒(๑)



ประเภทครุภัณฑ์คอมพิวเตอร์

๕๓. เครื่องสแกนเนอร์ ยี่ห้อ FUJITSU หมายเลขครุภัณฑ์ ๗๔๔๐-๐๐๙-๐๐๐๗/๔๗.๓๙๕



๕๔. เครื่องสำรองไฟ หมายเลขครุภัณฑ์ ๗๔๔๐-๐๐๙-๐๐๐๓/๕๖.๕๒๐



๕๕. เครื่องสำรองไฟ หมายเลขครุภัณฑ์ ๗๔๔๐-๐๐๙-๐๐๐๓/๕๖.๕๒๒



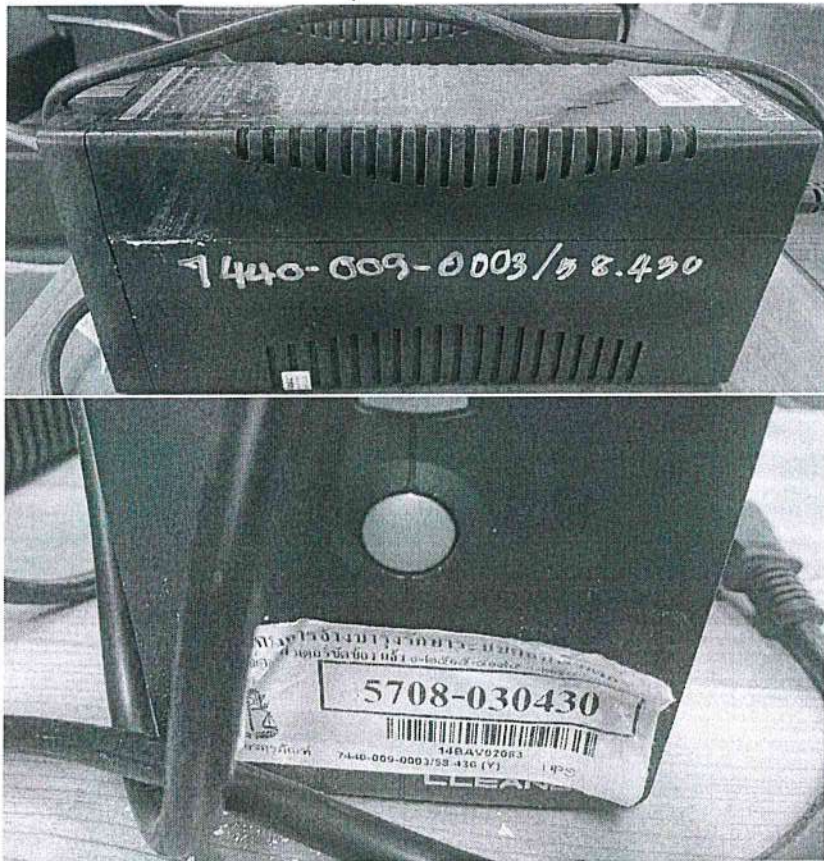
๕๖. เครื่องสำรองไฟ หมายเลขครุภัณฑ์ ๗๔๔๐-๐๐๙-๐๐๐๓/๕๖.๕๒๓



๕๗. เครื่องสำรองไฟ หมายเลขครุภัณฑ์ ๗๔๔๐-๐๐๙-๐๐๐๓/๕๖.๕๒๔



๕๘. เครื่องสำรองไฟ หมายเลขครุภัณฑ์ ๗๔๔๐-๐๐๙-๐๐๐๓/๕๘.๔๓๐



๕๙. ลำโพง ๑ คู่ หมายเลขครุภัณฑ์ ๗๔๔๐-๐๐๙-๐๐๐๗/๕๓.๐๑๒

